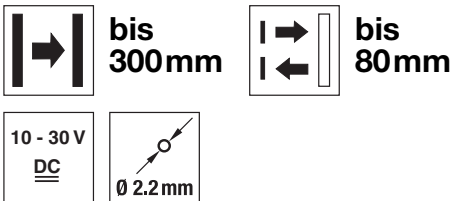


de 01-2012/05 50118004



- Schmale Bauform und kleine Außenabmessungen zur einfachen Integration bei begrenztem Einbauraum
- PNP und NPN Schaltausgang
- Schalter zur Umstellung zwischen hell- und dunkelschaltend
- Schalter zur Umschaltung zwischen kurzer Ansprechzeit oder mehr Reichweite
- 20-Gang Potentiometer zur Empfindlichkeitseinstellung für eine optimale Anpassung an die Applikation
- Anzeigediode für Betrieb und Schaltausgang
- Anschluss über Leitung oder Leitung mit M8 Steckverbinder

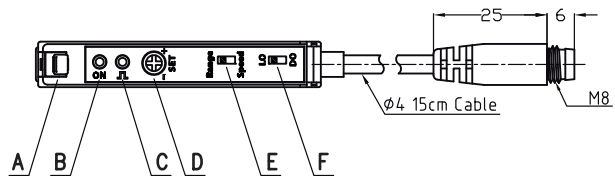
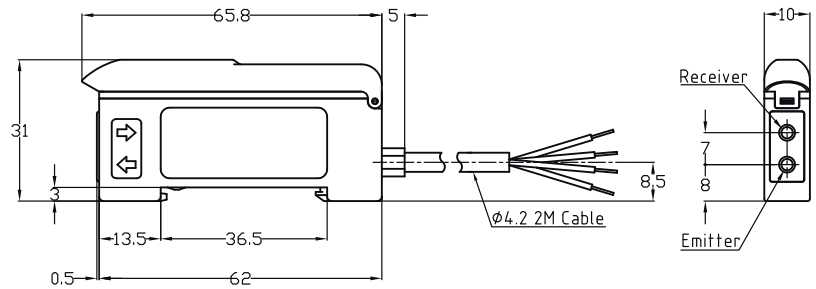


Zubehör:

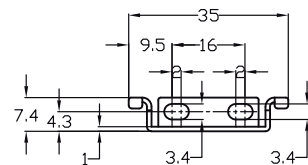
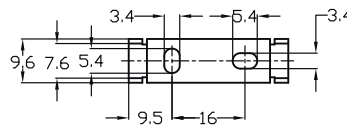
(separat erhältlich)

- Kunststoff-Lichtleiter (KF, KFX)
- Konfektionierte Leitungen (KB ...)

Maßzeichnung

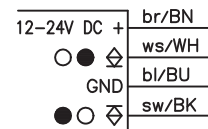
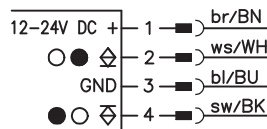


mitgeliefertes Montagezubehör



- A** Hebel für Lichtleiterklemmung
- B** Anzeigediode grün - Betriebsbereitschaft
- C** Anzeigediode rot - Schaltausgang
- D** Potentiometer zur Empfindlichkeitseinstellung
- E** Schalter Betriebsart 'Range' / 'Speed'
- F** Schalter hell (LO)/dunkel (DO)-Umschaltung

Elektrischer Anschluss



Änderungen vorbehalten • DS_LV461_de_50118004.fm

Technische Daten

Optische Daten

Reichweite/Tastweite ¹⁾
Lichtquelle
Wellenlänge

Zeitverhalten

Schaltfrequenz ²⁾
Ansprechzeit
Bereitschaftsverzögerung

Elektrische Daten

Betriebsspannung U_B
Restwelligkeit
Leerlaufstrom
Schaltausgang

Funktion
Spannung high/low
Ausgangsstrom
Empfindlichkeit

Anzeigen

LED grün
LED rot

Mechanische Daten

Gehäuse
Gewicht

Anschlussart

Lichtleiteranschluss

Umgebungsdaten

Umgebungstemperatur (Betrieb/Lager) -10°C ... +60°C/-40°C ... +70°C
Schutzbeschaltung ³⁾ 2, 3
Schutzart IP 54
Gültiges Normenwerk EN 60947-5-2

Zusatzfunktionen

Betriebsartenschalter Wahl der Betriebsart 'range' oder 'speed'

1) Reichweite/Tastweite abhängig vom verwendeten Lichtleiter

2) Bei einem Schaltverhältnis von 1:1

3) 2=Verpolschutz, 3=Kurzschluss-Schutz für alle Ausgänge

Einwegprinzip

bis 300mm
LED (Wechsellicht)
680nm (sichtbares Rotlicht)

Betriebsart 'Range'

250Hz
1ms
≤ 150ms

Tastendes Prinzip

bis 80mm

Betriebsart 'Speed'

500Hz
2ms

12 ... 24VDC ± 10%

≤ 10% von U_B

≤ 40mA

antivalente Transistorausgänge

Pin 4/sw: PNP, Pin 2/ws: NPN

hell-/dunkelschaltend per Schalter einstellbar

≥ ($U_B - 2,5V$) / ≤ 2,5V

≤ 100mA

einstellbar mittels 20-Gang Potentiometer

Betriebsbereitschaft

Schaltausgang aktiv

ABS

35g mit Leitung 2000mm

65g mit Leitung 150mm und M8-Steckverbinder

Leitung 2000mm, 4 x 0,25mm², oder

Leitung 150mm mit M8-Rundsteckverbinder, 4-polig

Klemmbefestigung

Tabellen



Hinweis!

Detaillierte Angaben bzgl. Reichweite/ Tastweite entnehmen Sie bitte den Datenblättern unserer Lichtleiter Typ **KF** oder **KFX**.

Diagramme

Bestellhinweise

Anschlussart	Bezeichnung	Artikel-Nr.
Leitung 2000mm, 4 x 0,25mm ²	LV461.1/P2	50118398
Leitung 150mm mit M8 Rundsteckverbinder, 4-polig	LV461.1/P2-150-M8	50118399

Hinweise

- **Bestimmungsgemäßer Gebrauch:**
Dieses Produkt ist nur von Fachpersonal in Betrieb zu nehmen und seinem bestimmungsgemäßen Gebrauch entsprechend einzusetzen.
Dieser Sensor ist kein Sicherheitssensor und dient nicht dem Personenschutz.