

LSR 46B

Barrera fotoeléctrica unidireccional con indicación de alineación

es 03-2011/01 50109623-01

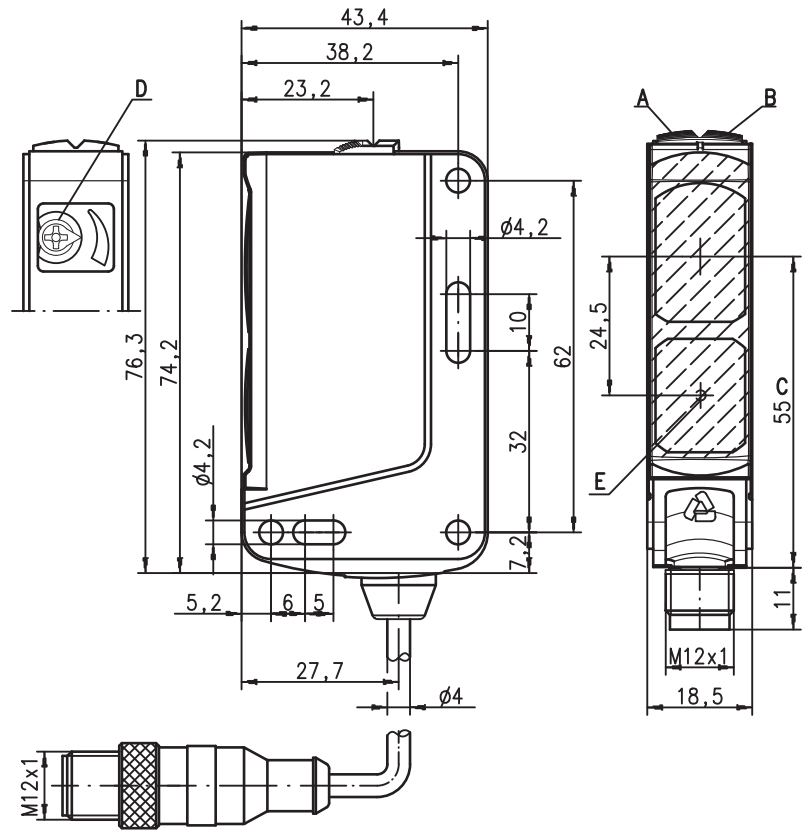


60m



- Barrera fotoeléctrica unidireccional con luz roja visible
- Alineación rápida mediante *brightVision*®
- Indicación para alinear con rapidez y exactitud
- Salidas Push-Pull (contrafase)
- Ajuste de sensibilidad
- Salida de advertencia - para mayor disponibilidad
- Más opciones para la adaptación a la aplicación específica

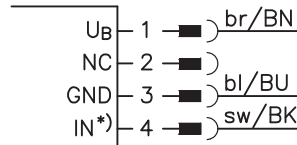
Dibujo acotado



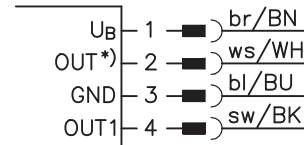
- A** Diodo indicador verde
- B** Diodo indicador amarillo
- C** Eje óptico
- D** Ajuste de sensibilidad opcional (sólo en receptor)
- E** Diodo indicador de control de alineación

Conexión eléctrica

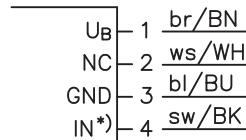
Emisor, conector de 4 polos



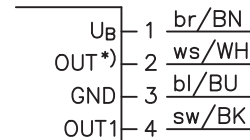
Receptor, conector de 4 polos



Emisor, cable



Receptor, cable



Selección pin 2/4

*)	OUT	IN
	OUT 2	active
	warn	
	NC	

Derechos a modificación reservados • DS_LSR_46B_es.fm



Accesorios:

(disponible por separado)

- Sistemas de sujeción (BT 46, BT 46.1, BT 46.1.5, BT 46.2)
- Conectores M12 (KD ...)
- Cables confeccionados (K-D ...)
- Auxiliar de alineación (SAT 5)

Datos técnicos

Datos ópticos

Límite típ. de alcance ¹⁾	60m
Alcance de operación ²⁾	50m
Fuente de luz ³⁾	LED (luz modulada)
Longitud de onda	620nm (luz roja visible, polarizada)

Respuesta temporal

Frecuencia de conmutación	500Hz
Tiempo de respuesta	1 ms
Tiempo de inicialización	≤ 300ms

Datos eléctricos

Con salidas de conmutación con transistor

Tensión de servicio U_B ⁴⁾	10 ... 30VCC (incl. ondulación residual)
Ondulación residual	≤ 15% de U_B
Corriente en vacío	≤ 20mA
Salida de conmutación ⁵⁾	2 salidas de conmutación Push-Pull (contrafase)
LSR .../66	pin 2: PNP conmut. en oscuridad, NPN conmut. en claridad
LSR .../66.1	pin 4: PNP conmut. en claridad, NPN conmut. en oscuridad
ILSR .../4	1 salida de advertencia pin 2: PNP
ILSR .../4.8	pin 4: PNP conmutación en claridad
Tensión de señal high/low	≥ ($U_B - 2V$) / ≤ 2V
Corriente de salida	máx. 100mA

Indicadores

LED verde	disponible
LED amarillo	haz de luz libre
LED amarillo intermitente	haz de luz libre, sin reserva de función

Datos mecánicos

Carcasa	plástico (PC-ABS)
Cubierta de óptica	plástico (PMMA)
Peso (con conector / con cable y conector)	50g/65g
Tipo de conexión	conector redondo M12, o cable con conector redondo M12, longitud de cable: 200mm

Datos ambientales

Temp. ambiental (operación/almacén)	-40°C ... +60°C / -40°C ... +70°C
Circuito de protección ⁶⁾	2, 3
Clase de protección VDE ⁷⁾	II, aislamiento de protección
Tipo de protección	IP 67, IP 69K
Clase de LED	1 (según EN 60825-1)
Sistema de normas vigentes	IEC 60947-5-2
Homologaciones	UL 508 ⁴⁾

Funciones adicionales

Salida de advertencia autoControl	transistor PNP, principio de conteo
Tensión de señal high/low	≥ ($U_B - 2V$) / ≤ 2V
Corriente de salida	máx. 100mA
Entrada de activación active	≥ 8V / ≤ 2V
Emisor activo/inactivo	≤ 1ms
Retraso de activación/bloqueo	≤ 1ms
Resistencia de entrada	10kΩ ± 10%

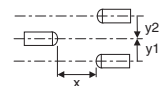
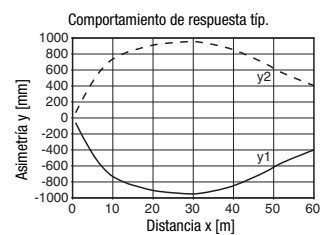
- 1) Límite típ. de alcance: alcance máx. posible sin reserva de funcionamiento
- 2) Alcance de operación: alcance recomendado con reserva de funcionamiento
- 3) Vida media de servicio 100.000h con temperatura ambiental 25°C
- 4) En aplicaciones UL: sólo para el empleo en circuitos de corriente «Class 2»
- 5) Las salidas de conmutación Push-Pull (contrafase) no se deben conectar en paralelo
- 6) 2=protección contra polarización inversa, 3=protección contra cortocircuito para todas las salidas de transistor
- 7) Tensión de medición 50V

Tablas

0	50	60
---	----	----

Alcance de operación [m]
Límite típ. de alcance [m]

Diagramas



Notas

Un eje luminoso se compone de un emisor y un receptor con las siguientes denominaciones:

- (I)LSR = Eje luminoso completo
- LSSR = Emisor
- (I)LSER = Receptor

● **Uso conforme:**

Este producto debe ser puesto en funcionamiento únicamente por personal especializado, debiendo utilizarlo conforme al uso prescrito para él. Este sensor no es un sensor de seguridad y no sirve para la protección de personas.

● **Indicador de alineación:**

- (‘E’ vea dibujo acotado)
- LED amarillo =** haz de luz libre - con reserva
- LED amarillo intermitente =** haz de luz libre - sin reserva de función

LSR 46B

Barrera fotoeléctrica unidireccional con indicación de alineación

Indicaciones de pedido

Los sensores aquí enumerados son tipos preferentes; encontrará información actual en www.leuze.com.

	Denominación	Núm. art.
Con conector M12		
Salida de conmutación antivalente	LSSR 46B-S12	50108526 (Tr)
	LSER 46B/66-S12	50108532 (R)
Entrada de activación, salida de conmutación antivalente	LSSR 46B.8-S12	50108527 (Tr)
	LSER 46B/66-S12	50108532 (R)
Salida de advertencia, indicación de poca reserva de funcionamiento	LSSR 46B-S12	50108526 (Tr)
	ILSER 46B/4-S12	50108536 (R)
Ajuste de sensibilidad, salida de conmutación antivalente	LSSR 46B-S12	50108526 (Tr)
	LSER 46B/66.1-S12	50108533 (R)
Cable con conector redondo M12		
Salida de conmutación antivalente	LSSR 46B,200-S12	50108528 (Tr)
	LSER 46B/66,200-S12	50108534 (R)
Cable, longitud de cable 2 m		
Salida de conmutación antivalente	LSSR 46B	50108529 (Tr)
	LSER 46B/66	50108535 (R)

Clave de tipos

L S E R 4 6 B / 6 6 D . 1 - S 1 2

Principio	
LSSR	Barrera fotoeléctrica unidireccional, emisor con luz roja visible brillante
LSER	Barrera fotoeléctrica unidireccional, receptor
ILSER	Barrera fotoeléctrica unidireccional, receptor con salida de advertencia
Serie	
46B	Serie 46B
Salida de conmutación	
/66	Salidas de conmutación contrafase antivalentes
/4	Pin 4 salida de conmutación PNP, pin 2 no contactado o salida de advertencia
Función	
no procede	Pin 4 conmutación en claridad, con contrafase PNP conmutación en claridad
D	Lógica de conmutación invertida
Función especial	
.8	Entrada de activación(en el emisor)
.1	Ajuste de sensibilidad(en el receptor)
Conexión eléctrica	
no procede	Cable, longitud estándar 2000mm
,200-S12	Cable, longitud 200 mm con conector M12
-S12	Conector M12

