

HRTR 3B «VXL»

Fotocellula a tasteggio con soppressione dello sfondo

it 01-2013/05 50122233

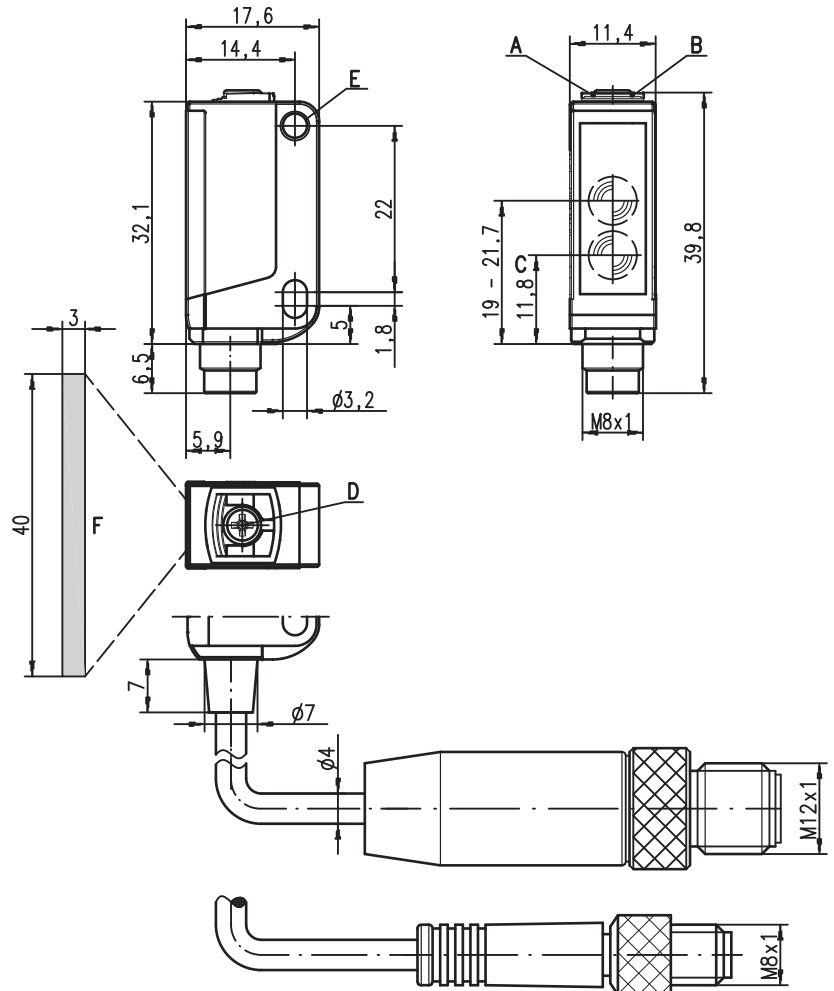


10 ... 90 mm
80 mm con errore
bianco-nero < 20%



- Fotocellula a tasteggio con luce rossa visibile
- Il punto luminoso rettangolare garantisce il riconoscimento sicuro di:
 - Strati di copertura di vassoi per siringhe
 - Strati di copertura di vassoi per fiale
 - Nastri di carta e plastica davanti a contenitori in vetro
- Forma piccola e compatta con robusto alloggiamento di plastica nel grado di protezione IP 67 per l'impiego industriale
- A²LS - Soppressione attiva della luce parassita
- Uscite push-pull

Disegno quotato



- A** Diode indicatore verde
- B** Diode indicatore giallo
- C** Asse ottico
- D** Potenzimetro multigiro (8 giri) per la regolazione della portata del tasteggio
- E** Manicotto di fissaggio
- F** Punto luminoso di 5x30mm a una portata del tasteggio di 70mm

Collegamento elettrico

Connettore a spina, 4 poli

10-30V DC +	1	br	BN
OUT 2	2	ws	WH
GND	3	bl	BU
OUT 1	4	sw	BK

Cavo, 4 conduttori

10-30V DC +	br	BN
OUT 2	ws	WH
GND	bl	BU
OUT 1	sw	BK

Connettore a spina, 3 poli

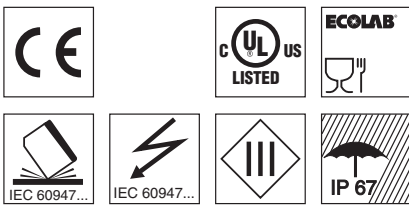
10-30V DC +	1	br	BN
GND	3	bl	BU
OUT 1	4	sw	BK

Accessori:

(da ordinare a parte)

- Sistemi di fissaggio (BT 3...)
- Cavi con connettore M8 o M12 (K-D ...)

Con riserva di modifiche • DS_HRTR3B_VXL_it_50122233.fm



Dati tecnici

Dati ottici

Portata tipica di tasteggio limite ¹⁾	10 ... 90mm
Portata operativa di tasteggio ²⁾	vedi tabelle
Campo di regolazione	20 ... 90mm
Punto luminoso	circa 5 x 30mm ² a 70mm
Sorgente luminosa ³⁾	LED (luce modulata)
Lunghezza d'onda	620nm (luce rossa visibile)

Comportamento temporale

Frequenza di commutazione	1.000Hz
Tempo di reazione	0,5ms
Tempo di inializzazione	≤ 300ms (conforme a IEC 60947-5-2)

Dati elettrici

Tensione di esercizio U_B ⁴⁾	10 ... 30VCC (con ripple residuo)
Ripple residuo	≤ 15% di U_B
Corrente a vuoto	≤ 15mA
Uscita di commutazione	.../66 ⁵⁾ 2 uscite di commutazione push-pull pin 2: PNP comm. senza luce, NPN comm. con luce pin 4: PNP comm. con luce, NPN comm. senza luce .../6 ⁵⁾ 1 uscita di commutazione push-pull pin 4: PNP commutante con luce, NPN comm. senza luce commutante con/senza luce
Funzione	regolabile tramite potenziometro multigiro (8 giri)
Tensione di segnale high/low	≥ ($U_B - 2V$) ≤ 2V
Corrente di uscita	max. 100mA
Portata del tasteggio	

Indicatori

LED verde	stand-by
LED giallo	oggetto riconosciuto - riflessione

Dati meccanici

Alloggiamento ⁶⁾	plastica (PC-ABS); 1 manicotto di fissaggio di acciaio nichelato
Copertura ottica	plastica (PMMA)
Peso	con connettore a spina: 10g con 200mm di cavo e connettore a spina: 20g con 2m di cavo: 50g cavo 2m (sezione 4x0,20mm ²), connettore M8 metallo, cavo 0,2m con connettore M8 o M12
Tipo di collegamento	

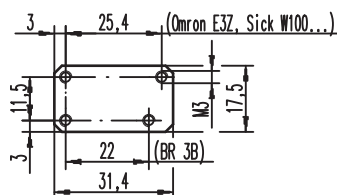
Dati ambientali

Temp. ambiente (esercizio/magazzino)	-30°C ... +55°C / -30°C ... +70°C
Circuito di protezione ⁷⁾	2, 3
Classe di protezione VDE	III
Grado di protezione	IP 67
Sorgente luminosa	gruppo libero (a norme EN 62471)
Norme di riferimento	IEC 60947-5-2
Omologazioni	UL 508 ⁴⁾

- 1) Portata tipica di tasteggio limite: portata di tasteggio max. ottenibile per oggetti chiari (bianco 90%)
- 2) Portata operativa di tasteggio: portata di tasteggio raccomandata per oggetti di remissione diversa
- 3) Durata media 100.000h a temperatura ambiente di 25°C
- 4) Per applicazioni UL: solo per l'utilizzo in circuiti «Class 2» secondo NEC
- 5) Le uscite di commutazione push-pull non devono essere collegate in parallelo
- 6) Patent Pending Publ. No. US 7,476,848 B2
- 7) 2 = protezione contro lo scambio delle polarità, 3 = protezione contro il cortocircuito per tutte le uscite a transistor

Note

Piastra adattatrice: BT 3.2 (cod. art. 50103844) per il montaggio alternativo su distanza fori 25,4mm (Omron E3Z, Sick W100...)



Tabelle

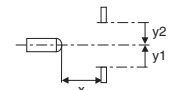
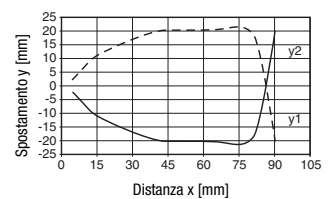
1	10	80	90
2	12	70	75
3	12	60	65

1	bianco 90%
2	grigio 18%
3	nero 6%

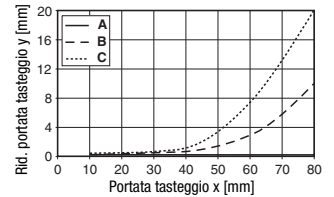
□ Portata operativa di tasteggio [mm]
 □ Portata tipica di tasteggio limite [mm]

Diagrammi

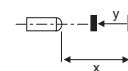
Comp. tip. di risposta (bianco 90%)



Comp. tipico bianco/nero



- A bianco 90%
- B grigio 18%
- C nero 6%



Note

Sistema di fissaggio:



- ① = BT 3 (Cod. art. 50060511)
- ②+③ = BT 3.1 ¹⁾ (Cod. art. 50105585)
- ①+②+③ = BT 3B (Cod. art. 50105546)

1) Confezione: CONF = 10 unità

Per ordinare gli articoli

Tabella di selezione		Sigla per l'ordinazione →	HRTR 3B/66-VXL-S8 Cod. art. 50122262
Equipaggiamento ↓			
Uscita di commutazione	2x uscita push-pull		●
	1 x uscita push-pull		
Funzione di commutazione	1 uscita PNP comm. con luce e NPN commutante senza luce		●
	1 uscita PNP comm. senza luce e NPN commutante con luce		
Collegamento	connettore M8, metallo, 4 poli		●
	connettore M8, metallo, 3 poli		
	cavo 200mm con connettore M8, 4 poli		
	cavo 2000mm, 4 conduttori		
Indicatori	LED verde: stand-by		●
	LED giallo: uscita di commutazione		

Note applicative


- **Uso conforme:**
Questo prodotto deve essere messo in servizio solo da personale specializzato ed utilizzato conformemente all'uso previsto. Questo sensore non è un sensore di sicurezza e non serve alla protezione di persone.
- Montare il sensore a una distanza di 60 ... 80mm dallo strato di copertura.
- Inclinare il sensore di 20° circa (inclinare il lato connettore verso lo strato di copertura).
- Regolare il sensore per mezzo dell'asta di regolazione in modo che lo strato di copertura venga rilevato in modo sicuro.

