

HRT 8

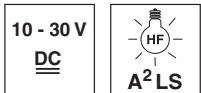
Détecteur avec élimination de l'arrière-plan

Encombrement

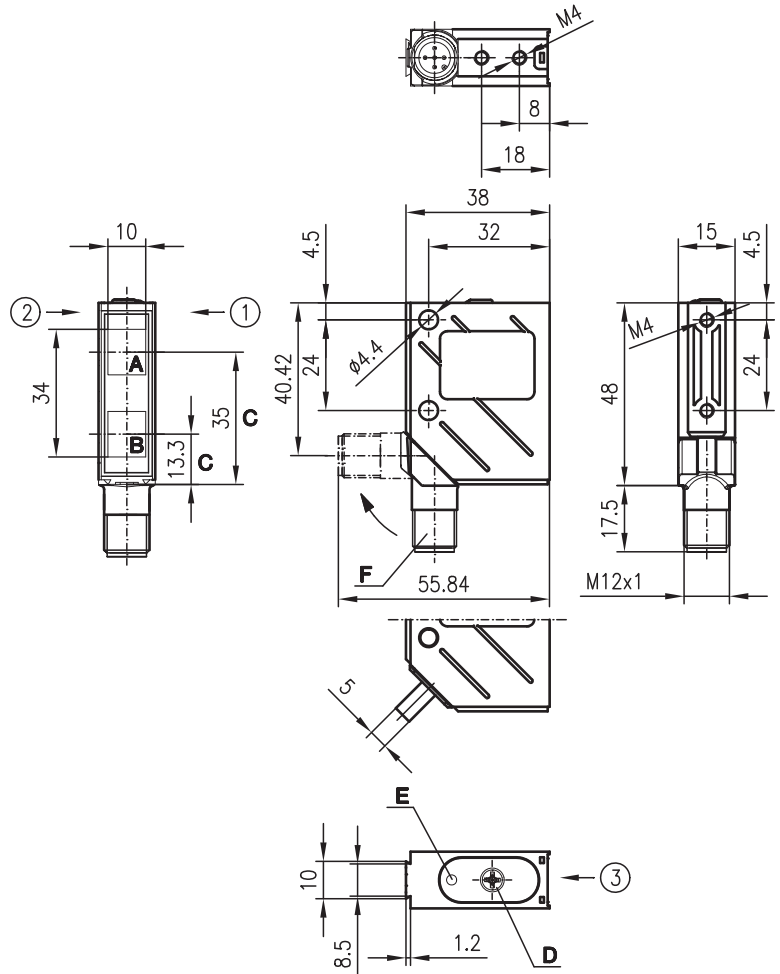
fr_06-2014/08 50127242



5 ... 400mm



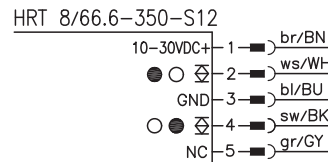
- Détection d'objets brillants
- Élimination de l'arrière-plan réglable
- A²LS - Suppression active de la lumière parasite
- Sorties push-pull (symétriques)
- Connecteur orientable M12 ou câble



- A** Récepteur
- B** Émetteur
- C** Axe optique
- D** Élément de réglage
- E** DEL jaune
- F** Connecteur orientable sur 90°

Sens d'approche préférentiel pour objets ① + ↗ + ↘

Raccordement électrique



Sous réserve de modifications • DS_HRT8_66350_fr_50127242.fm



Accessoires :

(à commander séparément)

- Connecteurs M12 (KD ...)
- Câbles surmoulés (K-D ...)
- Systèmes de fixation
- Protecteur de commande

Caractéristiques techniques

Données optiques

Lim. typ. dist. détection (fond blanc à 90%) ¹⁾	5 ... 400mm
Distance de détection en fonctionnement ²⁾	voir Notes
Plage de réglage mécanique	50 ... 400mm
Source lumineuse	DEL (lumière modulée)
Longueur d'onde	880nm (infrarouge)

Données temps de réaction

Fréquence de commutation	1000Hz
Temps de réaction	0,5ms
Temps d'initialisation	≤ 100ms

Données électriques

Tension d'alimentation U_N ³⁾	10 ... 30VCC
Ondulation résiduelle	≤ 15% d' U_N
Consommation	≤ 35mA
Sortie de commutation/fonction	.../66 2 sorties de commutation push-pull (symétriques) ⁴⁾

broche 2 : PNP foncée, NPN claire
broche 4 : PNP claire, NPN foncée
≥ ($U_N - 2V$) / ≤ 2V
100mA max.
mécanique à l'aide d'une vis sans fin

Niveau high/low
Charge
Réglage de la distance de détection

Témoins

DEL jaune objet détecté

Données mécaniques

Boîtier	métal
Fenêtre optique	verre
Poids (connecteur/câble)	70g/140g
Raccordement électrique	connecteur M12 à 5 pôles

Caractéristiques ambiantes

Temp. ambiante (utilisation/stockage)	-40°C ... +60°C / -40°C ... +70°C
Protection E/S ⁵⁾	2, 3
Niveau d'isolation électrique ⁶⁾	niveau de classe II
Indice de protection ⁷⁾	IP 67, IP 69K ⁸⁾
Source lumineuse	exempt de risque (selon EN 62471)
Normes de référence	CEI 60947-5-2
Homologations	UL 508, C22.2 No.14-13 ³⁾ 9)

- 1) Lim. typ. dist. détection : limites de la distance de détection sans réserve de fonctionnement
- 2) Distance de détection en fonctionnement : distance de détection recommandée avec réserve de fonctionnement
- 3) Pour les applications UL : uniquement pour l'utilisation dans des circuits électriques de « Classe 2 » selon NEC
- 4) Les sorties de commutation push-pull (symétriques) ne doivent pas être connectées en parallèle
- 5) 2=contre l'inversion de polarité, 3=contre les courts-circuits pour toutes les sorties
- 6) Tension de mesure 250VCA
- 7) Le connecteur orientable étant à fond (c.-à-d. encliqueté)
- 8) Test d'IP 69K simulé conformément à DIN 40050 9^{ème} partie, des conditions de nettoyage haute pression sans utilisation d'additifs, d'acides et d'alcalis ne font pas partie de l'essai
- 9) These proximity switches shall be used with UL Listed Cable assemblies rated 30V, 0.5A min, in the field installation, or equivalent (categories: CYJV/CYJV7 or PVVA/PVVA7)

Pour commander

	Désignation	Article n°
Avec connecteur M12	HRT 8/66.6-350-S12	50039650

Notes

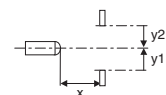
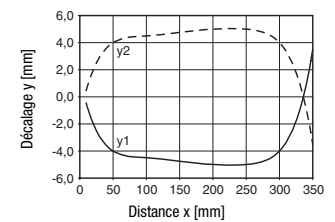
1	7	350	400
2	10	330	370
3	12	300	340

1	blanc 90%
2	gris 18%
3	noir 6%

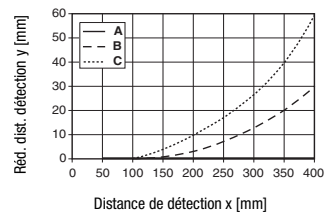
- Dist. de détection en fonction. [mm]
- Lim. typ. dist. détection [mm]

Diagrammes

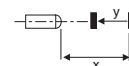
Réaction typ. (fond blanc à 90%)



Comportement noir/blanc typ.



- A blanc 90%
- B gris 18%
- C noir 6%



Remarques

Respecter les directives d'utilisation conforme !

- ⚠ Le produit n'est pas un capteur de sécurité et ne sert pas à la protection de personnes.
- ⚠ Le produit ne doit être mis en service que par des personnes qualifiées.
- ⚠ Employez toujours le produit dans le respect des directives d'utilisation conforme.