

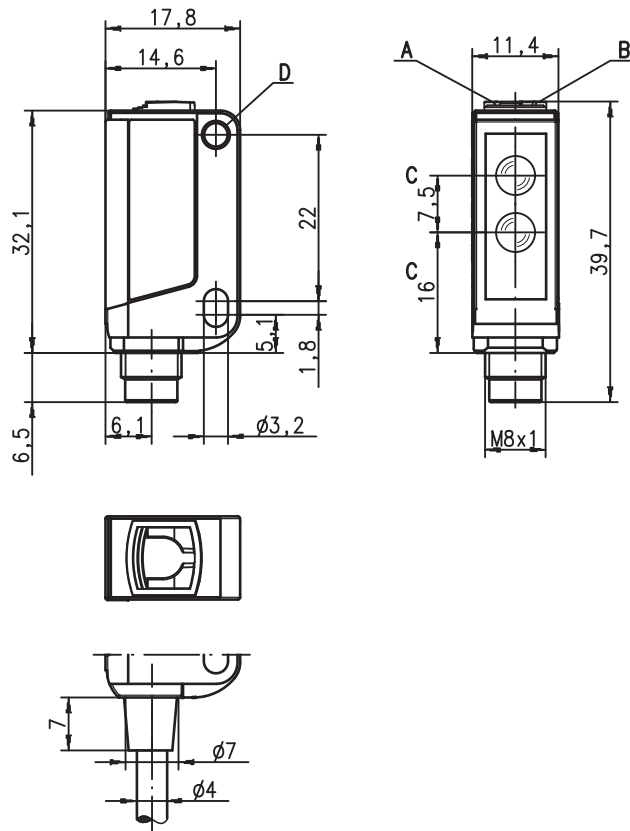
RKR 3B Glanz

Reflexions-Lichtschranken

de 09-2014/05 50106778-01



Maßzeichnung



- A Anzeigediode grün
- B Anzeigediode gelb
- C optische Achse
- D Befestigungshülse



0,02 ... 5m
0,02 ... 7m



- Reflexions-Lichtschranke mit sichtbarem Rotlicht
- Hohe Funktionsreserve
- Kleine kompakte Bauform mit robustem Kunststoffgehäuse in Schutzart IP 67 für industriellen Einsatz
- Schnelle Ausrichtung durch *brightVision*®
- A²LS- Aktive Fremdlichtunterdrückung
- PNP/NPN Schaltausgänge
- Hohe Schaltfrequenz zur Erfassung schneller Vorgänge
- Spezialversion für glänzende Objekte, z.B. metallische Oberflächen

Elektrischer Anschluss

Kabel, 4-adrig

10-30V DC +	br/BN
OUT 2	ws/WH
GND	bl/BU
OUT 1	sw/BK



Zubehör:

(separat erhältlich)

- Befestigungs-Systeme (BT 3...)
- Reflektoren
- Reflexfolien

Änderungen vorbehalten • DS_RKR3BGlanz_de_50106778_01.fm

Technische Daten

Optische Daten

Typ. Grenzreichweite (TK(S) 100 x 100) ¹⁾
 Betriebsreichweite ²⁾
 Lichtquelle ³⁾
 Wellenlänge

RKR 3B/...D.01...

0,02 ... 5m
 siehe Tabellen
 LED (Wechsellicht)
 620nm (sichtbares Rotlicht, nicht polarisiert)

RKR 3B/66.11

0,02 ... 7m

Zeitverhalten

Schaltfrequenz
 Ansprechzeit
 Bereitschaftsverzögerung

1.500Hz
 0,33ms
 ≤ 300ms

1.000Hz
 0,5ms

Elektrische Daten

Betriebsspannung U_B ⁴⁾
 Restwelligkeit
 Leerlaufstrom
 Schaltausgang .../44D

10 ... 30VDC (inkl. Restwelligkeit)
 ≤ 15% von U_B
 ≤ 14mA

.../22D

.../66 ⁵⁾

2 PNP Schaltausgänge
 OUT 1 (schwarz): dunkelschaltend, n.o.
 OUT 2 (weiß): hellerschaltend, n.c.
 2 NPN Schaltausgänge
 OUT 1 (schwarz): dunkelschaltend, n.o.
 OUT 2 (weiß): hellerschaltend, n.c.
 2 Push-Pull (Gegentakt) Schaltausgänge
 OUT 2 (ws/WH): PNP dunkelschaltend, NPN hellerschaltend
 OUT 1 (sw/BK): PNP hellerschaltend, NPN dunkelschaltend
 hell-/dunkelschaltend ⁶⁾
 ≥ (U_B - 2V) / ≤ 2V
 max. 100mA
 fest eingestellt

Funktion
 Signalspannung high/low
 Ausgangsstrom
 Reichweite

Anzeigen

LED grün
 LED gelb

betriebsbereit
 Lichtweg frei

Mechanische Daten

Gehäuse
 Optikabdeckung
 Gewicht
 Anschlussart

Kunststoff (PC-ABS); 1 Befestigungshülse Stahl vernickelt
 Kunststoff (PMMA)
 mit 2m Kabel: 50g
 Kabel 2m (Querschnitt 4x0,20mm²)

Umgebungsdaten

Umgebungstemperatur (Betrieb/Lager)
 Schutzbeschaltung ⁷⁾
 VDE-Schutzklasse
 Schutzart
 Lichtquelle
 Gültiges Normenwerk
 Zulassungen

-30°C ... +55°C / -30°C ... +70°C
 2, 3
 III
 IP 67
 Freie Gruppe (nach EN 62471)
 IEC 60947-5-2
 UL 508, C22.2 No.14-13 ^{4) 8)}

- 1) Typ. Grenzreichweite: max. erzielbare Reichweite ohne Funktionsreserve
- 2) Betriebsreichweite: empfohlene Reichweite mit Funktionsreserve
- 3) Mittlere Lebensdauer 100.000h bei Umgebungstemperatur 25°C
- 4) Bei UL-Applikationen: nur für die Benutzung in "Class 2"-Stromkreisen nach NEC
- 5) Die Push-Pull (Gegentakt) Schaltausgänge dürfen nicht parallel geschaltet werden
- 6) Dunkelschaltend = n.o. / hellerschaltend = n.c.
- 7) 2=Verpolschutz, 3=Kurzschluss-Schutz für alle Transistorausgänge
- 8) These proximity switches shall be used with UL Listed Cable assemblies rated 30V, 0.5A min, in the field installation, or equivalent (categories: CYJV/CYJV7 or PVVA/PVVA7)

Bestimmungsgemäße Verwendung beachten!

- ☞ Das Produkt ist kein Sicherheits-Sensor und dient nicht dem Personenschutz.
- ☞ Das Produkt ist nur von befähigten Personen in Betrieb zu nehmen.
- ☞ Setzen Sie das Produkt nur entsprechend der bestimmungsgemäßen Verwendung ein.

Tabellen

RKR 3B/...D.01...

Reflektoren		Betriebsreichweite	
1	TK(S) 100x100	0,02 ... 4,0m	
2	Folie 4 50x50	0,02 ... 1,2m	
1	0,02		4 5
2	0,02	1,2	1,6

RKR 3B/66.11

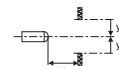
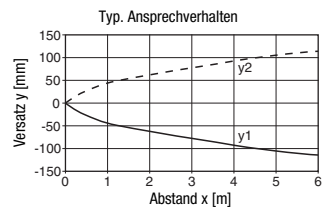
Reflektoren		Betriebsreichweite	
1	TK(S) 100x100	0,02 ... 6,5m	
2	Folie 4 50x50	0,02 ... 2,5m	
1	0,02		6,5 7
2	0,02	2,5	3

☐ Betriebsreichweite [m]
 ☐ Typ. Grenzreichweite [m]

TK ... = klebbar
 TKS ... = schraubbar

Diagramme

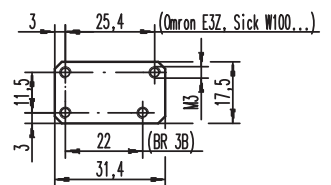
Nur RKR 3B/...D.01...:



Hinweise

Adapterplatte:
 BT 3.2 (Art.-Nr. 50103844)

zur alternativen Montage auf Lochabstand 25,4 mm (Omron E3Z, Sick W100...):









Befestigungssystem:



- ① = BT 3 (Art.-Nr. 50060511)
- ②+③ = BT 3.1 ¹⁾ (Art.-Nr. 50105585)
- ①+②+③ = BT 3B (Art.-Nr. 50105546)

1) Verpackungseinheit: VE = 10 Stk.

Bestellhinweise

Auswahitabelle				Bestellbezeichnung →					
Ausstattung ↓				RKR 3B/44D.01 Art.-Nr. 50106511	RKR 3B/22D.01 Art.-Nr. 50106512	RKR 3B/44D.01, 160-AMP Art.-Nr. 50109491	RKR 3B/66.11 Art.-Nr. 50109023	RKR 3B/22.11 Art.-Nr. 50118015	
Ausgang 1 (OUT 1)	PNP Transistorausgang		hellschaltend, n.c.	<input type="radio"/>					
			dunkelschaltend, n.o.	<input checked="" type="radio"/>	●		●		
	NPN Transistorausgang		hellschaltend, n.c.	<input type="radio"/>					●
			dunkelschaltend, n.o.	<input checked="" type="radio"/>		●			
Push-Pull (Gegentakt) Transistorausgang		PNP hell-schaltend	<input type="radio"/>				●		
		NPN dunkel-schaltend	<input checked="" type="radio"/>				●		
Ausgang 2 (OUT 2)	PNP Transistorausgang		hellschaltend, n.c.	<input type="radio"/>	●		●		
			dunkelschaltend, n.o.	<input checked="" type="radio"/>					
	NPN Transistorausgang		hellschaltend, n.c.	<input type="radio"/>		●			
			dunkelschaltend, n.o.	<input checked="" type="radio"/>					●
Push-Pull (Gegentakt) Transistorausgang		PNP dunkel-schaltend	<input checked="" type="radio"/>				●		
		NPN hell-schaltend	<input type="radio"/>				●		
Anschluss	Kabel 2.000 mm		4-adrig	●	●		●	●	
	Kabel 160 mm mit AMP-Stecker		4-adrig			●			
Einstellung	Auf maximale Reichweite fest eingestellt			●	●	●	●	●	

