

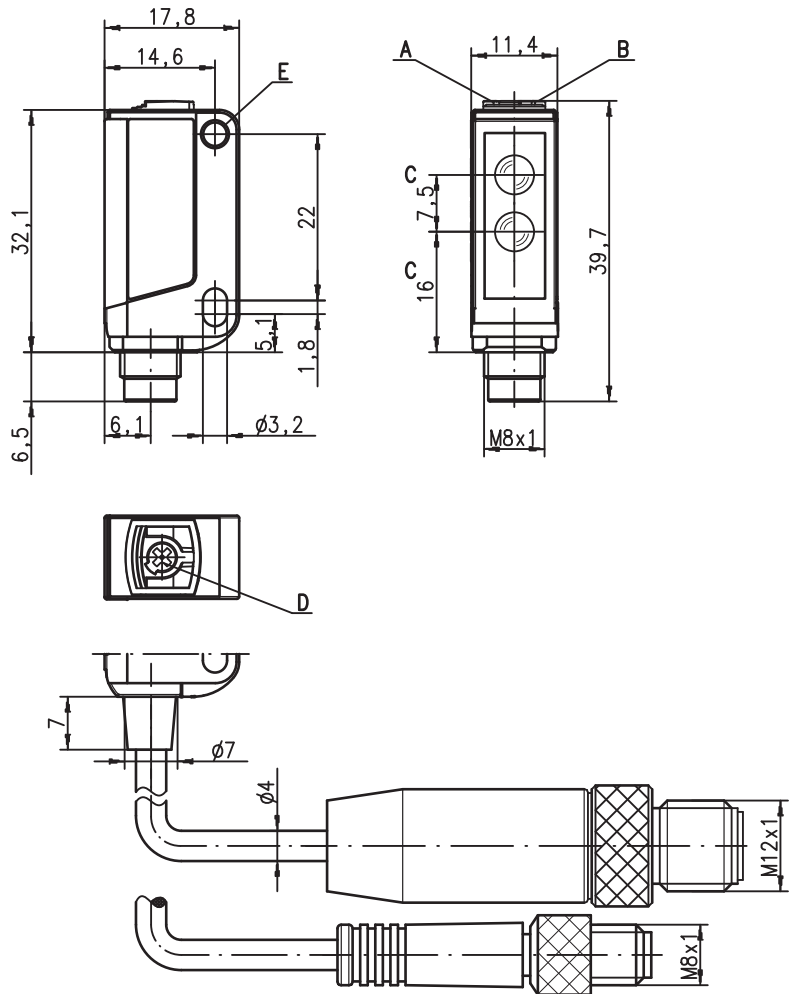
RTR 3B

Cellule à détection directe

fr-05-2014/05 50108962-01

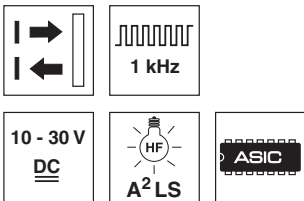


Encombrement



- A Diode témoin verte
- B Diode témoin jaune
- C Axe optique
- D Potentiomètre pour le réglage de la distance de détection
- E Douille de fixation

0 ... 750mm



- Cellule à détection directe avec réglage de la distance de détection
- Lumière rouge visible
- Petit module compact dans un boîtier plastique robuste d'indice de protection IP 67 pour une utilisation industrielle
- Alignement rapide grâce à la *brightVision*®
- A²LS- Suppression active de la lumière parasite
- Sortie push-pull (symétrique)
- Haute fréquence de fonctionnement pour la saisie d'événements rapides
- Consommation de courant faible

Raccordement électrique

Connecteur, 4 pôles

10-30V DC +	1	br/BN
OUT 2	2	ws/WH
GND	3	bl/BU
OUT 1	4	sw/BK

Câble, 4 conducteurs

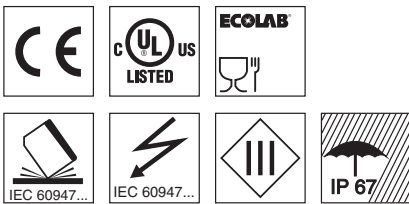
10-30V DC +	br/BN
OUT 2	ws/WH
GND	bl/BU
OUT 1	sw/BK

Accessoires :

(à commander séparément)

- Systèmes de fixation (BT 3...)
- Câble avec connecteur M8 ou M12 (K-D ...)

Sous réserve de modifications • DS_RTR3B_fr_50108962_01.fm



Caractéristiques techniques

Données optiques

Lim. typ. dist. détection ¹⁾	0 ... 750mm
Dist. de détection en fonctionnement ²⁾	voir Notes
Plage de réglage ¹⁾	0 ... 700mm
Source lumineuse ³⁾	DEL (lumière modulée)
Longueur d'onde	620nm (lumière rouge visible)

Données temps de réaction

Fréquence de commutation	1.000Hz
Temps de réaction	0,5ms
Temps d'initialisation	≤ 300ms

Données électriques

Tension d'alimentation U_N ⁴⁾	10 ... 30VCC (y compris l'ondulation résiduelle)
Ondulation résiduelle	≤ 15% d' U_N
Consommation	≤ 10mA
Sortie de commutation/fonction ⁵⁾ .../66	2 sorties de commutation push-pull (symétriques) broche 2 : PNP de fct. claire, NPN de fct. foncée broche 4 : PNP de fct. foncée, NPN de fct. claire
.../6.7	1 sortie de commutation push-pull (symétrique) broche 2 : NC ; broche 4 : PNP de fct. foncée, NPN de fct. claire
.../2.7	1 sortie de commutation NPN broche 2 : NC ; broche 4 : NPN de fct. claire
Niveau high/low	≥ ($U_N - 2V$) / ≤ 2V
Charge	100mA max.
Distance de détection réglable	réglable

Témoins

DEL verte	prêt à fonctionner (pas pour les types .7) réflexion (objet détecté)
DEL jaune	

Données mécaniques

Boîtier	plastique (PC-ABS)
Fenêtre optique	plastique (PMMA)
Poids (connecteur/câble)	10g/50g
Raccordement électrique	câble de 2m (section 4x0,20mm ²), connecteur M8, métallique ou plastique

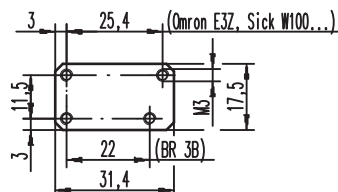
Caractéristiques ambiantes

Temp. ambiante (utilisation/stockage)	-30°C ... +55°C / -30°C ... +70°C
Protection E/S ⁶⁾	2, 3
Niveau d'isolation électrique	III
Indice de protection	IP 67
Source lumineuse	Groupe dégagé (selon EN 62471)
Normes de référence	CEI 60947-5-2
Homologations	UL 508, C22.2 No.14-13 ^{4) 7)}

- 1) Dist. dét. lim. typ. / plage de réglage : dist. dét. / plage de réglage max. possible pour des objets clairs (blancs à 90 %)
- 2) Distance de détection en fonctt : distance de dét. recommandée pour des objets de différents degrés de réflexion
- 3) Durée de vie moyenne de 100.000 h à une température ambiante de 25°C
- 4) Pour les applications UL : uniquement pour l'utilisation dans des circuits électriques de « Classe 2 » selon NEC
- 5) Les sorties de commutation push-pull (symétriques) ne doivent pas être connectées en parallèle
- 6) 2=contre l'inversion de polarité, 3=contre les courts-circuits pour toutes les sorties à transistor
- 7) These proximity switches shall be used with UL Listed Cable assemblies rated 30V, 0.5A min, in the field installation, or equivalent (categories: CYJV/CYJV7 or PVVA/PVVA7)

Remarques

Plaque d'adaptation : BT 3.2 (art. n° 50103844) pour le montage alternatif pour un écartement entre trous de 25,4 mm (Omron E3Z, Sick W100...)



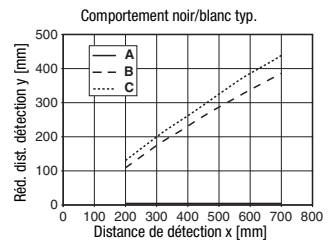
Notes

1	0	700	750
2	5	315	330
3	10	260	275

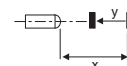
1	blanc 90%
2	gris 18%
3	noir 6%

<input type="checkbox"/>	Dist. de détection en fonctionnement [mm]
<input type="checkbox"/>	Lim. typ. dist. détection [mm]

Diagrammes



- A blanc 90%
- B gris 18%
- C noir 6%



Remarques

Respecter les directives d'utilisation conforme !

- ⚠ Le produit n'est pas un capteur de sécurité et ne sert pas à la protection de personnes.
- ⚠ Le produit ne doit être mis en service que par des personnes qualifiées.
- ⚠ Employez toujours le produit dans le respect des directives d'utilisation conforme.




- Pour un domaine de détection réglé, une tolérance des limites de détection est possible selon les propriétés de réflexion du matériau.
- Système de fixation :



- ① = BT 3 (art. n° 50060511)
- ②+③ = BT 3.1 1) (art. n° 50105585)
- ①+②+③ = BT 3B (art. n° 50105546)

1) Unité d'emballage : UE = 10 pièces

RTR 3B
Cellule à détection directe
Pour commander

Tableau de sélection			Désignation de commande →						
Modèle ↓			RTR 3B/66-S8 Art. n° 50108505	RTR 3B/66 Art. n° 50108506	RTR 3B/67-S8 Art. n° 50109061	RTR 3B/67 Art. n° 50109250	RTR 3B/27-S8 Art. n° 50109065	RTR 3B/27 Art. n° 50109251	
Sortie 1 (OUT 1)	sortie push-pull (symétrique)		fonction claire ○	●	●	●	●		
			fonction foncée ●						
	sortie à transistor NPN		fonction claire ○				●	●	
			fonction foncée ●						
Sortie 2 (OUT 2)	sortie push-pull (symétrique)		fonction claire ○						
			fonction foncée ●	●	●				
	non connectée (broche 2), adaptée au raccordement direct à des modules de couplage AS-interface				●	●	●	●	
Raccordement	câble 2.000 mm	4 conducteurs		●		●		●	
	connecteur M8, métallique	4 pôles	●						
	connecteur M8, plastique	4 pôles			●		●		

