

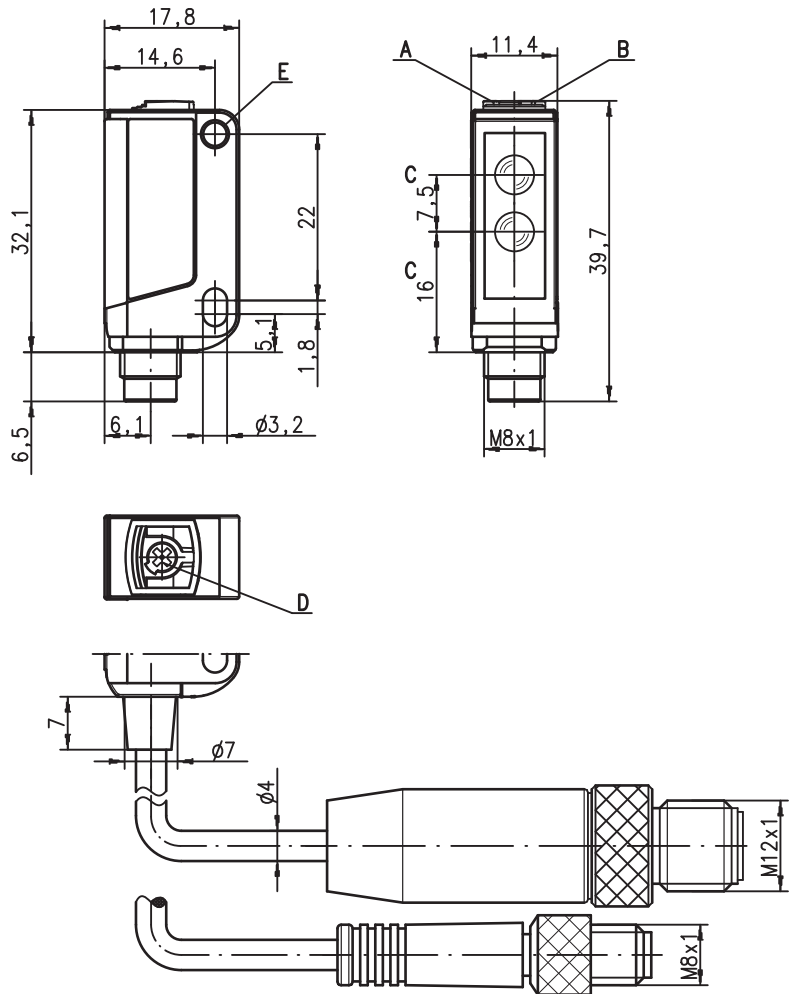
RTR 3B

Fotocélulas autorreflexivas energéticas

es 05-2014/05 50108962-01

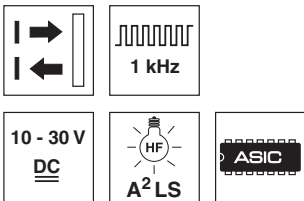


Dibujo acotado



- A Diodo indicador verde
- B Diodo indicador amarillo
- C Eje óptico
- D Potenciómetro para ajustar el alcance de palpado
- E Boquilla de sujeción

0 ... 750mm



- Fotocélula autorreflexiva energética con ajuste de alcance de palpado
- Luz roja visible
- Tipo de construcción compacto con carcasa de plástico robusto con índice de protección IP 67 para el empleo industrial
- Alineación rápida mediante *brightVision*®
- A²LS - supresión activa de luz externa
- Salida Push-Pull (contrafase)
- Alta frecuencia de conmutación para la detección de procesos rápidos
- Bajo consumo de corriente

Conexión eléctrica

Conexión por enchufe, tetrapolar

10-30V DC +	1	br/BN
OUT 2	2	ws/WH
GND	3	bl/BU
OUT 1	4	sw/BK

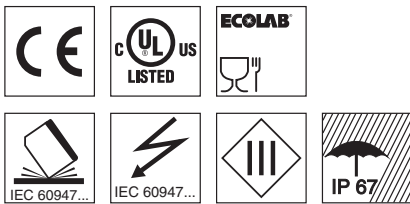
Cable, 4 hilos

10-30V DC +	br/BN
OUT 2	ws/WH
GND	bl/BU
OUT 1	sw/BK

Accesorios:

(disponible por separado)

- Sistemas de sujeción (BT 3...)
- Cables con conector M8 o M12 (K-D ...)



Derechos a modificación reservados • DS_RTR3B_es_50108962_01.fm

Datos técnicos

Datos ópticos

Alcance de palpado límite típ. ¹⁾	0 ... 750mm
Alcance de palpado de operación ²⁾	vea tablas
Rango de ajuste ¹⁾	0 ... 700mm
Fuente de luz ³⁾	LED (luz modulada)
Longitud de onda	620nm (luz roja visible)

Respuesta temporal

Frecuencia de conmutación	1.000Hz
Tiempo de respuesta	0,5ms
Tiempo de inicialización	≤ 300ms

Datos eléctricos

Alimentación U_B ⁴⁾	10 ... 30VCC (incl. ondulación residual)
Ondulación residual	≤ 15% de U_B
Corriente en vacío	≤ 10mA
Salida de conmutación/función ⁵⁾ .../66	2 salidas de conmutación Push-Pull (contrafase) pin 2: PNP com. en claridad, NPN com. en oscuridad pin 4: PNP com. en oscuridad, NPN com. en claridad
.../6.7	1 salida de conmutación Push-Pull (contrafase) pin 2: NC; pin 4: PNP com. en claridad, NPN com. en oscuridad
.../2.7	1 salida de conmutación NPN pin 2: NC; pin 4: NPN com. en claridad
Tensión de señal high/low	≥ ($U_B - 2V$) ≤ 2V
Corriente de salida	máx. 100mA
Alcance de palpado	ajustable

Indicadores

LED verde	disponible (no en tipos .7)
LED amarillo	reflexión (objeto registrado)

Datos mecánicos

Carcasa	plástico (PC-ABS)
Cubierta de óptica	plástico (PMMA)
Peso (conector/cable)	10g/50g
Tipo de conexión	cable 2m (sección 4x0,20mm ²), conector M8, metal ó plástico

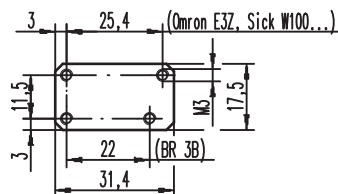
Datos ambientales

Temp. ambiental (operación/almacén)	-30°C ... +55°C / -30°C ... +70°C
Circuito de protección ⁶⁾	2, 3
Clase de protección VDE	III
Índice de protección	IP 67
Fuente de luz	grupo libre (según EN 62471)
Sistema de normas vigentes	IEC 60947-5-2
Certificaciones	UL 508, C22.2 No.14-13 ^{4) 7)}

- 1) Alcance típ. de palp. lím./rango de ajuste: máx. alc. de palp./rango de ajuste alcanzable para objetos claros (blanco 90 %)
- 2) Alcance de palpado de operación: alcance de palpado recomendado para objetos de diferente remisión
- 3) Vida media de servicio 100.000h con temperatura ambiental 25°C
- 4) En aplicaciones UL: sólo para el empleo en circuitos de corriente «Class 2» según NEC
- 5) Las salidas push-pull (contrafase) no se deben conectar en paralelo
- 6) 2=protección contra polarización inversa, 3=protección contra cortocircuito para todas las salidas de transistor
- 7) These proximity switches shall be used with UL Listed Cable assemblies rated 30V, 0.5A min, in the field installation, or equivalent (categories: CYJV/CYJV7 or PVVA/PVVA7)

Notas

Placa adaptadora: BT 3.2 (núm. art. 50103844) para montaje alternativo a una distancia de orificios de 25,4mm (Omron E3Z, Sick W100...)



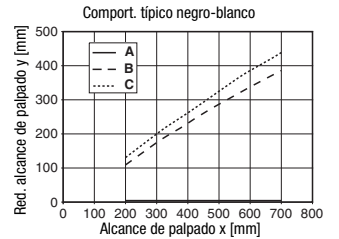
Tablas

1	0	700	750
2	5	315	330
3	10	260	275

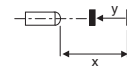
1	blanco 90%
2	gris 18%
3	negro 6%

<input type="checkbox"/>	Alcance de palpado de operación [mm]
<input type="checkbox"/>	Alcance de palpado límite típ. [mm]

Diagramas



- A blanco 90%
- B gris 18%
- C negro 6%



Notas

¡Atención al uso conforme!

- ⚠ El producto no es un sensor de seguridad y no es apto para la protección de personas.
- ⚠ El producto solo lo pueden poner en marcha personas capacitadas.
- ⚠ Emplee el producto para el uso conforme definido.




- Con el intervalo de palpado ajustado puede haber una tolerancia de los límites de palpado según la reflexión característica que tenga la superficie del material.
- Sistema de sujeción:



- ① = BT 3 (núm. art. 50060511)
- ②+③ = BT 3.1 ¹⁾ (núm. art. 50105585)
- ①+②+③ = BT 3B (núm. art. 50105546)

1) Unidad de embalaje: UE = 10 piezas

RTR 3B
Fotocélulas autorreflexivas energéticas
Indicaciones de pedido

Tabla de selección			Denominación de pedido →						
Equipamiento ↓			RTR 3B/66-S8 Num. art. 50108505	RTR 3B/66 Num. art. 50108506	RTR 3B/6.7-S8 Num. art. 50109061	RTR 3B/6.7 Num. art. 50109250	RTR 3B/2.7-S8 Num. art. 50109065	RTR 3B/2.7 Num. art. 50109251	
Salida 1 (OUT 1)	salida Push-Pull (contrafase)		conm. en claridad ○	●	●	●	●		
			conm. en oscuridad ●						
	salida de transistor NPN		conm. en claridad ○				●	●	
			conm. en oscuridad ●						
Salida 2 (OUT 2)	salida Push-Pull (contrafase)		conm. en claridad ○						
	no asignado (pin 2), para conectar directamente a módulos de acoplamiento AS-interface		conm. en oscuridad ●	●	●		●	●	
					●	●	●	●	
Conexión	cable 2.000 mm		4 hilos		●		●	●	
	conector M8, metal		4 tetrapolar	●					
	conector M8, plástico		4 tetrapolar			●		●	

