

## Technisch gegevensblad Veiligheidsvergrendeling

Art.-nr.: 50142128

L250-P31ML-CB02M12S8-SCA



Afbeelding kan afwijken

### Inhoud

- Technische gegevens
- Maattekeningen
- Elektrische aansluiting
- Opmerkingen
- Toebehoren



## Technische gegevens

### Basisgegevens

Serie	L250
-------	------

### Functies

Functies	Vergrendelingsinrichting met vergrendeling volgens EN ISO 14119 (bouwvorm 4)
Activeringsmodus van de veiligheidssuitgangen	Veiligheidsuitgangen actief bij gesloten en vergrendelde veiligheidsdeur
Werkingsprincipe	Werkstroomprincipe - bedienings-element vergrendeld bij geactiveerde elektromagneet

### Karakteristieke waarden

SIL	3, IEC 61508
SILCL	3, IEC/EN 62061
Performance Level (PL)	tot en met e, EN ISO 13849-1
MTTF <sub>d</sub>	2.254 Jaren, EN ISO 13849-1
PFH <sub>D</sub>	1,23E-09 per uur
Gebruiksduur T <sub>M</sub>	20 Jaren, EN ISO 13849-1
Categorie	4, EN ISO 13849
DC	High
Coderingsniveau	laag, EN ISO 14119

### Elektrische gegevens

Type schakeling	Individuele schakeling
Externe beveiliging voor voedingscircuit	2 A type Gg (of gelijkwaardig)

#### Prestatiegegevens

Voedingsspanning U <sub>B</sub>	24 V, DC, -10 ... 10 %
Stroomopname, max.	1.200 mA

#### Ingangen

Aantal veiligheidsschakelingen	2 St.
Aantal digitale schakelingen	3 St.

#### Schakelingen

Type	Digitale schakeling
Schakelspanning, typisch	24 V
Spanningstype	DC
Stroomopname, typ.	5 mA
Teach-ingang voor bedienings-element	Nee

#### Digitale schakeling 1

Functie	Activeringsingang elektromagneet IE1
---------	--------------------------------------

#### Digitale schakeling 2

Functie	Activeringsingang elektromagneet IE2
---------	--------------------------------------

#### Digitale schakeling 3

Functie	Besturingsingang I3, reset
---------	----------------------------

#### Veiligheidsschakelingen

Type	Veiligheidsschakeling
Spanningstype	DC
Schakelspanning, typisch	24 V
Stroomopname, typ.	5 mA

### Uitgangen

Aantal veiligheidsschakeluitgangen (OSSD's)	2 St.
Aantal digitale schakeluitgangen	1 St.

#### Veiligheidsschakeluitgangen

Type	Veiligheidsschakeluitgang OSSD
Spanningstype	DC

#### Veiligheidsschakeluitgang 1

Schakelement	Transistor, PNP
--------------	-----------------

#### Veiligheidsschakeluitgang 2

Schakelement	Transistor, PNP
--------------	-----------------

#### Schakeluitgangen

Type	Digitale schakeluitgang
Schakelspanning, typisch	24 V
Spanningstype	DC

#### Schakeluitgang 1

Schakelement	Transistor, PNP
Functie	Meldingsuitgang O3 beveiligingsinrichting gesloten

### Aansluiting

Aantal aansluitingen	1 St.
----------------------	-------

#### Aansluiting 1

Functie	Contactaansluiting
	Spanningsvoorziening
	Verbinding met PLC
Type aansluiting	Kabel met ronde stekker
Kabellengte	200 mm
Kabelkleur	zwart
Aantal aders	8 -draads
Schroefdraadmaat	M12
Type	male
Materiaal	Metaal
Aantal polen	8 -polig
Codering	A-gecodeerd

#### Kabeleigenschappen

### Mechanische gegevens

Bouwvorm	hoekig
Afmeting (b x h x l)	40 mm x 178 mm x 40 mm
Materiaal behuizing	Kunststof
Nettogewicht	500 g
Kleur behuizing	grijs
Type bevestiging	Doorgaande bevestiging
Kabelinvoorzijde	aan de zijkant
Schakelaartype	Vergrendelingsinrichting met vergrendeling
Naderingssnelheid	0,001 ... 0,5 m/s
Houdtype	elektromagnetisch
Houd-bediening	Magneet
Houdkracht, max.	2.100 N
Mechanische levensduur	1.000.000 Bedieningscycli, IEC 60947-5-1 Schakelcycli
Bedieningsfrequentie, max.	600 per uur, IEC 60947-5-1
Uittrekkraft, bedieningselement ontgrendeld	20 N

## Technische gegevens

### RFID sensorgegevens

Beveiligde schakelafstand $S_{ao}$	2 mm
Beveiligde uitschakelafstand $S_{ar}$	10 mm (bedieningselement vergrendeld) 6 mm (bedieningselement niet vergrendeld)
Nominale schakelafstand $S_n$	3 mm
Herhalingsnauwkeurigheid	$\leq 10\% S_n$
Verschilweg	$\leq 20\% S_n$
Maximale schakelfrequentie	1 Hz

### Bediening en display

Type weergave	LED
Aantal LED's	5 St.

### Omgevingsgegevens

Omgevingstemperatuur bedrijf	-20 ... 50 °C
Omgevingstemperatuur opslag	-40 ... 75 °C

### Certificeringen

Beschermingsgraad	IP 67
	IP 69K
Goedkeuringen	c UL US
	ECOLAB
	TÜV Süd

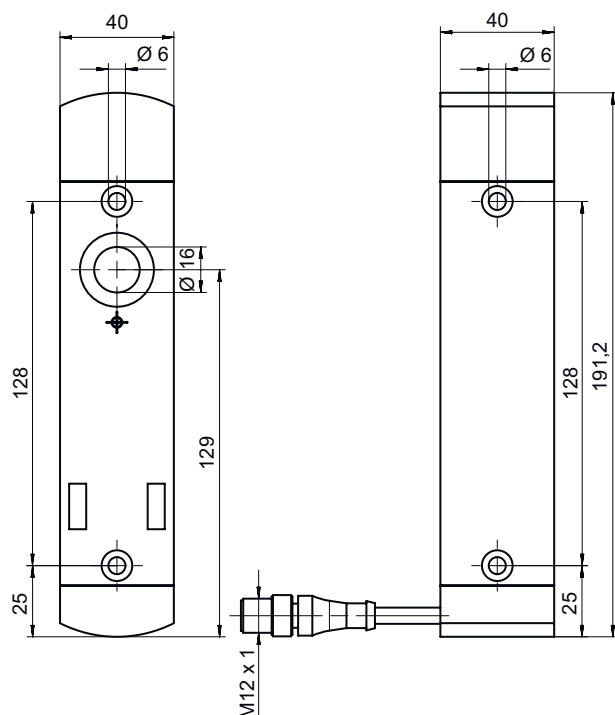
### Classificatie

ECLASS 5.1.4	27272603
ECLASS 8.0	27272603
ECLASS 9.0	27272603
ECLASS 10.0	27272603
ECLASS 11.0	27272603
ECLASS 12.0	27272603
ECLASS 13.0	27272603
ECLASS 14.0	27272603
ETIM 5.0	EC002593
ETIM 6.0	EC002593
ETIM 7.0	EC002593
ETIM 8.0	EC002593
ETIM 9.0	EC002593

## Maattekeningen

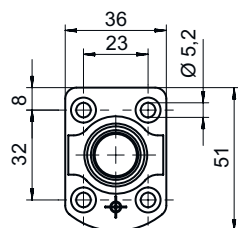
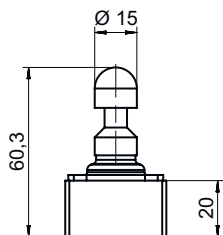
Alle maten in millimeter

### Veiligheidsvergrendeling



## Maattekeningen

### Bedieningselement

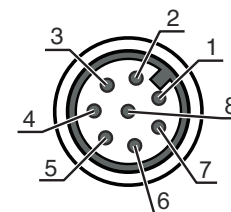


## Elektrische aansluiting

### Aansluiting 1

<b>Functie</b>	Contactaansluiting
	Spanningsvoorziening
	Verbinding met PLC
<b>Type aansluiting</b>	Kabel met ronde stekker
<b>Kabellengte</b>	200 mm
<b>Kabelkleur</b>	zwart
<b>Aantal aders</b>	8 -draads
<b>Schroefdraadmaat</b>	M12
<b>Type</b>	male
<b>Materiaal</b>	Metaal
<b>Aantal polen</b>	8 -polig
<b>Codering</b>	A-gecodeerd

Pin	Pintoewijzing	Aderkleuren
1	A1 +24 V	wit
2	Meldingsuitgang O3 beveiligingsinrichting gesloten	bruin
3	A2 +0 V	groen
4	Veilige uitgang OS1	Geel
5	Activeringsingang elektromagneet IE2	grijs
6	Besturingsingang I3, reset	roze
7	Veilige uitgang OS2	blauw
8	Activeringsingang elektromagneet IE1	Rood



## Opmerkingen




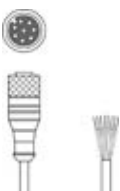
### OPMERKING




De specificaties van de aderkleuren hebben betrekking op de aansluitkabels die zijn aangegeven in de accessoires.

## Toebehoren

### Aansluittechniek - aansluitkabels

	Art.-nr.	Benaming	Artikel	Beschrijving
	50135128	KD S-M12-8A-P1-050	Aansluitkabel	Aansluiting 1: Ronde stekker, M12, axiaal, female, A-gecodeerd, 8 -polig Ronde stekker, LED: Nee Aansluiting 2: open uiteinde Afgeschermd: Ja Kabellengte: 5.000 mm Materiaal mantel: PUR
	50135129	KD S-M12-8A-P1-100	Aansluitkabel	Aansluiting 1: Ronde stekker, M12, axiaal, female, A-gecodeerd, 8 -polig Ronde stekker, LED: Nee Aansluiting 2: open uiteinde Afgeschermd: Ja Kabellengte: 10.000 mm Materiaal mantel: PUR
	50135121	KD U-M12-8A-P1-020	Aansluitkabel	Aansluiting 1: Ronde stekker, M12, axiaal, female, A-gecodeerd, 8 -polig Ronde stekker, LED: Nee Aansluiting 2: open uiteinde Afgeschermd: Nee Kabellengte: 2.000 mm Materiaal mantel: PUR
	50135122	KD U-M12-8A-P1-050	Aansluitkabel	Aansluiting 1: Ronde stekker, M12, axiaal, female, A-gecodeerd, 8 -polig Ronde stekker, LED: Nee Aansluiting 2: open uiteinde Afgeschermd: Nee Kabellengte: 5.000 mm Materiaal mantel: PUR

## Bedieningselement

	Art.-nr.	Benaming	Artikel	Beschrijving
	50142097 **	AC-L250-SCA	Bedieningselement	Codetype: Standaardcode Coderingsniveau: laag, EN ISO 14119 Afmetingen: 40 mm x 48,1 mm x 59,4 mm Materiaal behuizing: Kunststof Kleur behuizing: zwart Type bevestiging: Doorgaande bevestiging

\*\* Bij levering inbegrepen

## Toebehoren

### Algemeen

	Art.-nr.	Benaming	Artikel	Beschrijving
	50149361	AC-L250-LCKL	Lock-out-inrichting	Afmetingen: 52 mm x 63 mm x 140 mm Kleur behuizing: zwart, Rood Materiaal: Metaal, poedergecoat
	50149360	AC-L250-LCKR	Lock-out-inrichting	Afmetingen: 52 mm x 63 mm x 140 mm Kleur behuizing: zwart, Rood Materiaal: Metaal, poedergecoat
	50149305	AC-L250-SH2-G0-B000-Z	Veiligheidsdeurgreep	
	50149355	CD-B1-Z-C01	Commandogevers	Functies: Beveiligde schroefbevestiging, Afmetingen en design identiek met vergrendelingen uit de serie L250 Schakelstroom door taster: 0 ... 550 mA Materiaal behuizing: Kunststof, Glasvezelversterkt, zelf blussend, stootbestendig Type bevestiging: Doorgaande bevestiging, Wandbevestiging Beschermingsgraad: IP 65
	50149356	CD-B2-Z-C01	Commandogever	Functies: Beveiligde schroefbevestiging, Afmetingen en design identiek met vergrendelingen uit de serie L250 Schakelstroom door taster: 0 ... 550 mA Materiaal behuizing: Kunststof, Glasvezelversterkt, zelf blussend, stootbestendig Type bevestiging: Doorgaande bevestiging, Wandbevestiging Beschermingsgraad: IP 65
	50149357	CD-B3-Z-C01	Commandogevers	Functies: Positie-afhankelijk noodstop-commando-invoer, Afmetingen en design identiek met vergrendelingen uit de serie L250, Beveiligde schroefbevestiging, Reset-functie (via draaiknop, voor noodstop-schakelaar) Schakelstroom door taster: 0 ... 550 mA Materiaal behuizing: Kunststof, Glasvezelversterkt, zelf blussend, stootbestendig Type bevestiging: Doorgaande bevestiging, Wandbevestiging Beschermingsgraad: IP 65

#### Opmerking



↪ Een lijst met alle beschikbare toebehoren vindt u op de webpagina van Leuze onder het downloadtabblad van de artikeldetailpagina.