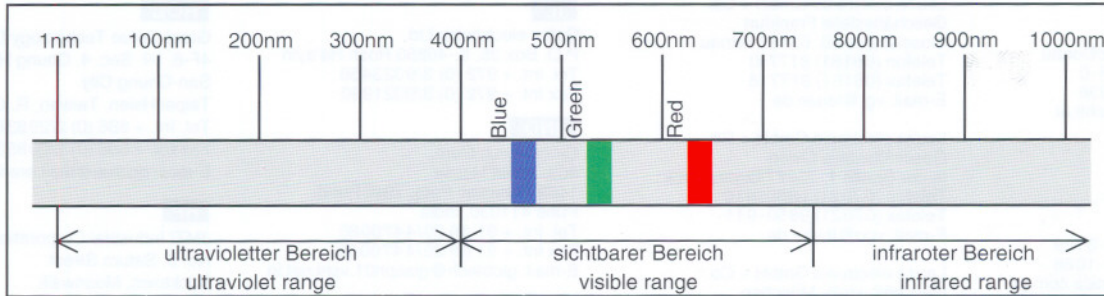


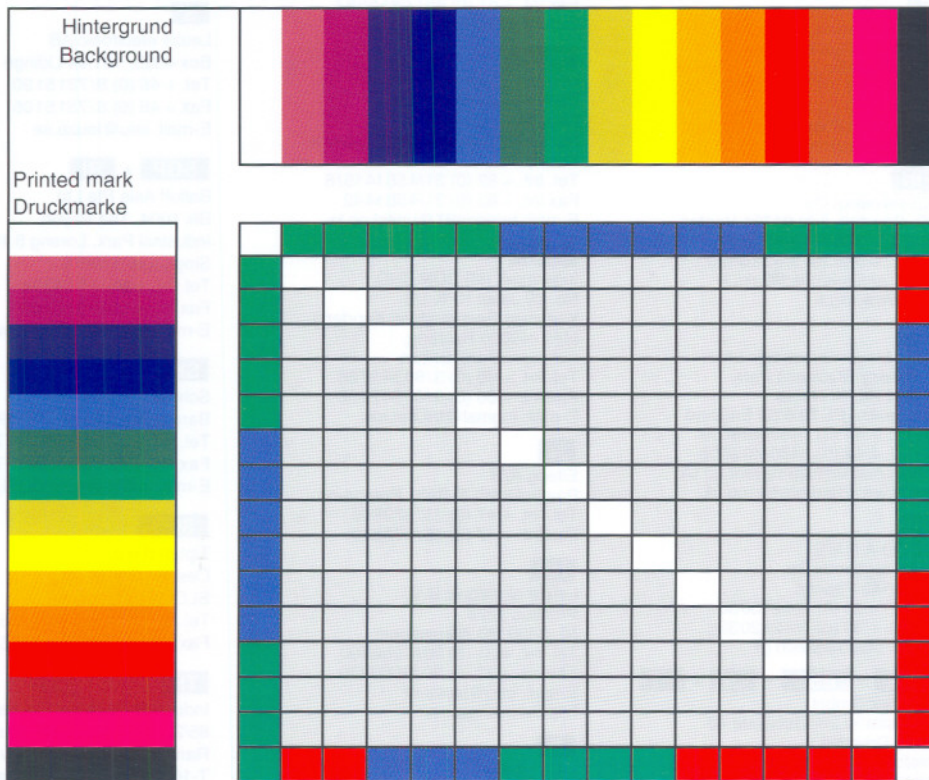


100

Farbspektrum der RGB-Sender Color Spectrum of the RGB Transmitters



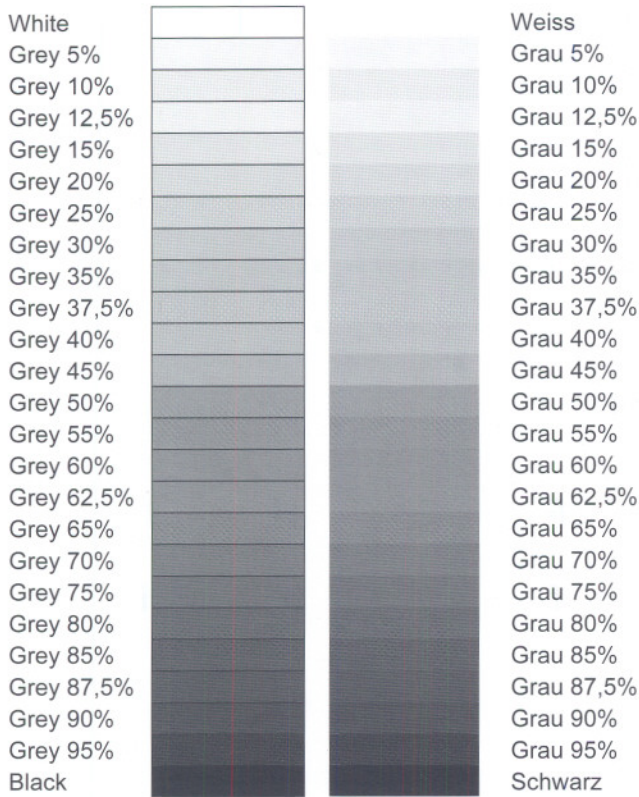
Senderwahl bei typischen Markenkombinationen Transmitter Selection for Typical Mark Combinations



- sicher erkennbar (Senderwahl: rot) / reliable detection (transmitter: red)
- sicher erkennbar (Senderwahl: grün) / reliable detection (transmitter: green)
- sicher erkennbar (Senderwahl: blau) / reliable detection (transmitter: blue)
- sicher erkennbar (Senderwahl: fraglich) / reliable detection (transmitter: arbitrary)
- nicht erkennbar / not detectable



Typische Grauabstufungen Typical Grey Levels



Typ. Analogwertänderung bei Tastweitenänderung (12mm-Optik) Typical Analog Values under Scanning Range Variation (12mm optic)

Colors Farben		Analog values for nom. scanning range Analogwerte bei Nenntastweite			Analog value for nominal scanning range + 1mm Analogwerte bei Nenntastweite + 1mm		Analog value for nominal scanning range + 2mm Analogwerte bei Nenntastweite + 2mm	
Background Hintergrund	Mark Marke	Background Hintergrund	Mark Marke	Threshold Schaltpunkt	Background Hintergrund	Mark Marke	Background Hintergrund	Mark Marke
Black Schwarz	White Weiss	0,6 mA	9,6 mA	5,1 mA	0,5 mA	6,6 mA	0,3 mA	4,2 mA
Red Rot	Yellow Gelb	1,6 mA	9,8 mA	5,7 mA	1,1 mA	6,5 mA	0,8 mA	4,0 mA
Grey 30% Grau 30%	Grey 20% Grau 20%	7,4 mA	9,0 mA	8,2 mA	5,0 mA	6,4 mA	3,4 mA	3,8 mA

Schaltpunkt = (Marke + Hintergrund) / 2

Threshold = (Mark + Background) / 2

↓	↓	↓
Threshold Schaltpunkt	o.k.	Error Fehler
Threshold Schaltpunkt	o.k.	Error Fehler
Threshold Schaltpunkt	Error Fehler	Error Fehler