

AC-SCM1-BT



Lokal-Anschlussbox

Das Verdrahtungs-Interface AC-SCM1-BT ist ein Zubehör für Geräte der Baureihe *COMPACTplus*. Hier können Sensoren, Taster, Schalter und Anzeigeelemente über M12-Kabel angeschlossen werden. Diese Signale werden über ein ca. 0,5 m langes Sammelkabel mit M12 Winkelstecker an die Lokalbuchse des *COMPACTplus*-Empfängers bzw. -Transceivers angeschlossen. Das Sammelkabel muss Querschloss-sicher verlegt werden, AC-SCM1-BT enthält außer der grünen LED zur Anzeige der Versorgungsspannung keine elektrischen oder elektronischen Bauelemente und unterliegt demzufolge keiner Sicherheits-Klassifizierung. Die Montage des AC-SCM1-BT erfolgt mittels Schraube und Nutenstein:

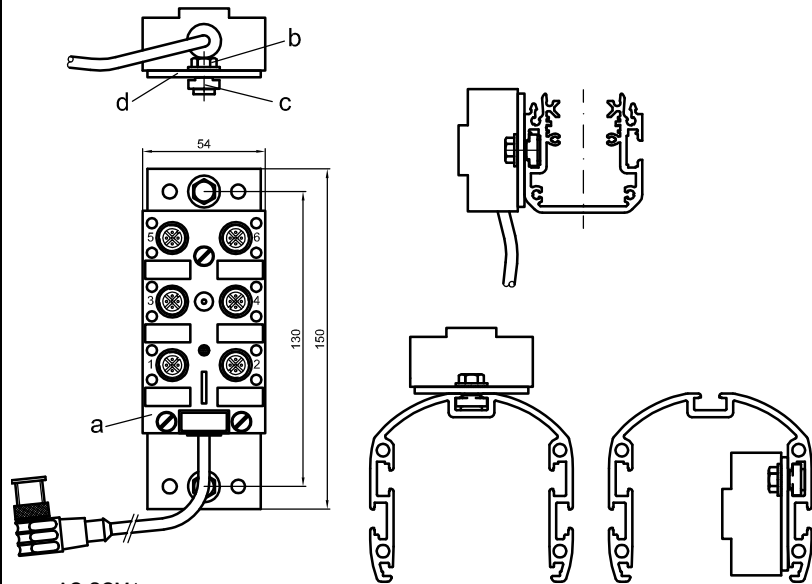
- an den Seitennuten des *COMPACTplus*
- an der rückseitigen Nut der DC/UDC-Gerätesäule
- an einer der inneren Nuten der DC/UDC-Gerätesäule.

Merkmale

- Betriebs- und Schaltspannung + 24 V DC
- Anschluss in M12 Technologie
- Vereinfachung der Anschaltung an den *COMPACTplus*-Empfänger bzw. -Transceiver von beispielsweise:
 - Muting-Sensoren ohne Testung
 - Muting-Leuchtmelder (optional mehrere)
 - Start-Taste
 - 1- oder 2-kanaliger Sicherheitskreis

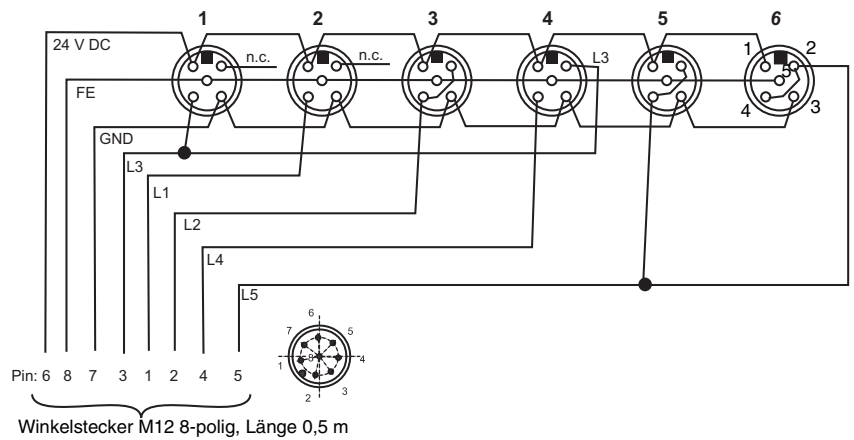
Leuze electronic GmbH + Co. KG
 In der Braike 1
 D-73277 Owen / Germany
 Telefon: +49 (0) 7021 / 573-0
 Telefax: +49 (0) 7021 / 573-199
 info@leuze.de
 www.leuze.com

Maßzeichnung



- a = AC-SCM1
- b = Sperrschraube M6x10
- c = Nutenstein
- d = Befestigungsblech

Innenschaltbild



Technische Daten

Betriebsspannung	+ 24 VDC ±20%
Strombelastbarkeit	1 A
Anschluss	6 Buchsen M12, 5-polig; 1 Stecker M12, 8-polig
Isolationswiderstand	> 10 ⁹ Ohm
Schutzgrad	IP67
Umgebungstemperatur	-30 °C ... + 90 °C
Gehäuse	PA 6 GF 30
Kabel	PUR halogenfrei, Farbe grau
Gehäusefarbe	schwarz

Bestellhinweise

Typ	Beschreibung	Art. Nr.
AC-SCM1-BT	Lokal-Anschlussbox mit Montageplatte und Befestigungszubehör	520068
AC-SCM1	Lokal-Anschlussbox mit M 12-Anschluss, zum Anschluss an Lokalbuchse	520065