

## Teknik veri sayfası Sabit barkod okuyucusu

Ürün no.: 50116333

BCL 304i R1 F 100

### İçerik

- Teknik veriler
- Boyutlandırılmış çizimler
- Elektrik bağlantısı
- Diyagramlar
- Kumanda ve gösterge
- Ürün anahtarı
- Uyarılar
- Aksesuarlar



Şekil farklılık gösterebilir



## Teknik veriler

## Temel veriler

|      |          |
|------|----------|
| Seri | BCL 300i |
|------|----------|

## Fonksiyonlar

|              |  |
|--------------|--|
| Fonksiyonlar | AutoConfig<br>AutoRefIAct<br>Kod parçası teknik<br>LED ekran<br>Mod hizalama<br>Otokontrol<br>Referans kodunun karşılaştırılması |
|--------------|--|

## Karakteristik parametreler

|      |            |
|------|------------|
| MTTF | 110 Yıllar |
|------|------------|

## Okuma verileri

|   |  |
|---|--|
| Kod türleri okunabilir                        | 2/5 aralıklı<br>Codabar<br>Code 128<br>Code 39<br>Code 93<br>EAN 8/13<br>GS1 Databar Expanded<br>GS1 Databar Limited<br>GS1 veri çubuğu her yönlü<br>UPC |
| Tarama hızı, tipik                            | 1.000 scans/s  |
| Okuma kapasitesi başına barkodlar, maks. sayı | 64 Adet  |

## Optik veriler

|  |  |
|--|--|
| Okuma mesafesi                                     | 70 ... 440 mm  |
| Işık kaynağı                                       | Lazer, Kırmızı                                       |
| Dalga boyu   | 655 nm   |
| Lazer sınıfı                                       | 1, IEC/EN 60825-1:2014                               |
| Gönderme sinyali şekli                             | süreklili  |
| Kullanılabilir açılma açısı (okuma alanı açıklığı) | 60 °   |
| Modül boyutu                                       | 0,3 ... 0,5 mm                                       |
| Okuma tekniği                                      | Yön değiştirici aynalı çok çok çizgili tarayıcı      |
| Işın yansıtma                                      | dönen poligon çarkı üzerinden + yön değiştirici ayna |
| Işın demeti çıkışı                                 | Yön değiştirici aynalı yandan                        |
| Izgara (çizgi sayısı)                              | 8 Adet   |
| 100 mm tarayıcı mesafesindeki izgara alanı         | 17 mm  |
| 200 mm tarayıcı mesafesindeki izgara alanı         | 27 mm  |
| 300 mm tarayıcı mesafesindeki izgara alanı         | 38 mm  |
| 400 mm tarayıcı mesafesindeki izgara alanı         | 48 mm  |

## Elektrik verileri

|                                 |                     |
|---------------------------------|---------------------|
| Koruma devresi                  | Ters kutup koruması |
| Güç verileri                    |                     |
| Besleme gerilimi U <sub>B</sub> | 18 ... 30 V, DC     |
| Güç tüketimi, maks.             | 4,5 W               |

## Girişler/çıkışlar seçilebilir

|                                |        |
|--------------------------------|--------|
| Çıkış akımı, maks.             | 60 mA  |
| Giriş/çıkış sayısı seçilebilir | 2 Adet |
| Giriş akımı, maks.             | 8 mA   |

## Arayüz

|                   |                      |
|-------------------|----------------------|
| Tür               | PROFIBUS DP          |
| Profibus DP İşlev | Proses               |
| Sınıflandırma     | V1                   |
| Transfer hızı     | 0,0096 ... 12 Mbit/s |

## Arayüz bakım

|           |         |
|-----------|---------|
| Tür       | USB 2.0 |
| USB İşlev | Bakım   |

## Bağlantı

|                  |   |
|------------------|---|
| Bağlantı sayısı  | 1 Adet  |
| Bağlantı 1 İşlev | Bakım arayüzü<br>BUS ÇIKIŞ<br>BUS IN<br>Cihaz bağlantısı<br>PWR / SW GİRİŞ / ÇIKIŞ<br>Veri arayüzü          |
| Bağlantı türü    | Konnektör çubuğu, Cihazın devreye alınması için mutlaka bir bağlantı ünitesinin kullanılması gerekmektedir. |
| Kutup sayısı     | 32 kutuplu  |
| Tip              | erkek   |

## Mekanik bilgiler

|                     |   |
|---------------------|---|
| Yapı şekli          | Kübik   |
| Ölçü (G x Y x U)    | 103 mm x 44 mm x 96 mm  |
| Malzeme gövde       | Metal   |
| Metal gövde         | Alüminyum baskı döküm   |
| Malzeme lens kapağı | Cam   |
| Net ağırlık         | 350 g   |
| Gövde rengi         | gümüş<br>Kırmızı  |
| Montaj braket türü  | Kurtağzı somunlar<br>Montaj braketleri arka taraf<br>opsiyonel montaj ünitesi üzerinden |

## Kumanda ve gösterge

|                                      |                          |
|--------------------------------------|--------------------------|
| Gösterge türü                        | LED                      |
| LED sayısı                           | 2 Adet                   |
| Konfigürasyon/parametrelendirme türü | Web tarayıcısı üzerinden |

## Çevresel veriler

|                                   |               |
|-----------------------------------|---------------|
| Ortam sıcaklığı işletim           | 0 ... 40 °C   |
| Ortam sıcaklığı depolama          | -20 ... 70 °C |
| Bağıl hava nemliliği (yoğuşmasız) | 0 ... 90 %    |

## Teknik veriler

### Sertifikalar

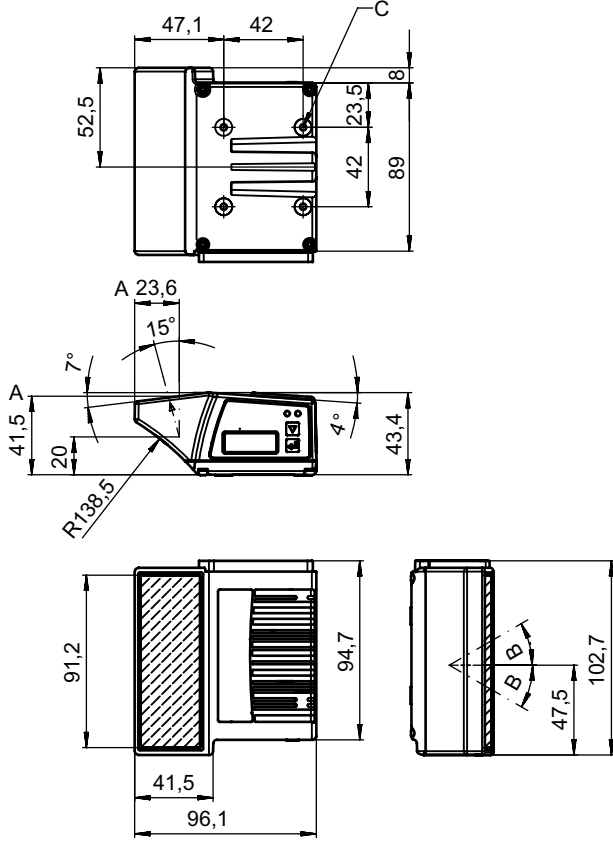
|   |                                      |
|---|--------------------------------------|
| Koruma sınıfı                               | IP 65                                |
| Güvenlik sınıfı                             | III                                  |
| Sertifikasyonlar                            | c UL US                              |
| Standartta göre kontrol yöntemi EMV         | EN 55022<br>EN 61000-4-2, -3, -4, -6 |
| Standartta göre kontrol yöntemi darbe       | IEC 60068-2-27, Test Ea              |
| Standartta göre kontrol yöntemi sabit darbe | IEC 60068-2-29, Test Eb              |
| Standartta göre kontrol yöntemi titreşim    | IEC 60068-2-6, Test Fc               |

### Sınıflandırma

|                       |          |
|-----------------------|----------|
| Gümrük taife numarası | 84719000 |
| ECLASS 5.1.4          | 27280102 |
| ECLASS 8.0            | 27280102 |
| ECLASS 9.0            | 27280102 |
| ECLASS 10.0           | 27280102 |
| ECLASS 11.0           | 27280102 |
| ECLASS 12.0           | 27280102 |
| ECLASS 13.0           | 27280102 |
| ECLASS 14.0           | 27280102 |
| ETIM 5.0              | EC002550 |
| ETIM 6.0              | EC002550 |
| ETIM 7.0              | EC002550 |
| ETIM 8.0              | EC002550 |
| ETIM 9.0              | EC002550 |

## Boyutlandırılmış çizimler

Tüm ölçü bilgileri milimetre cinsindedir



- A Optik eksen
- B Lazer ışını saptırma açısı:  $\pm 30^\circ$
- C Vida dişi M4 (5 mm derinliğinde)

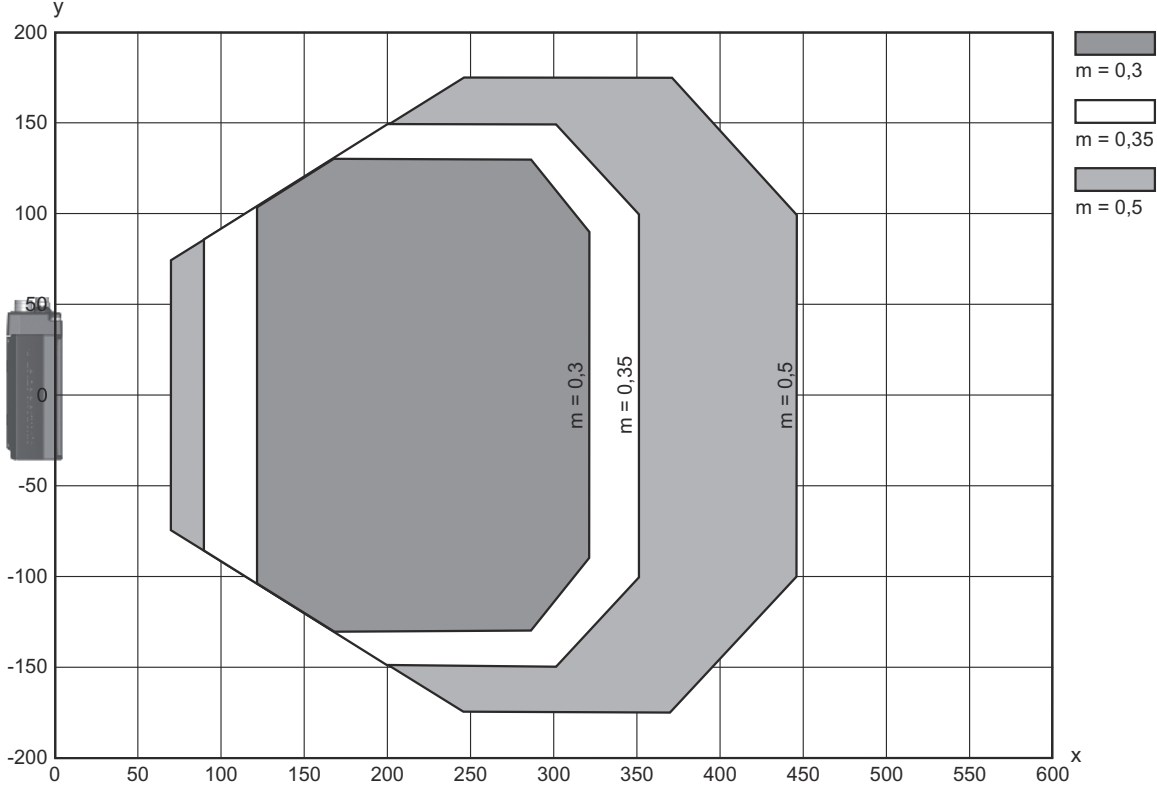
## Elektrik bağlantısı

### Bağlantı 1

|               |  |
|---------------|--|
| İşlev         | Bakım arayüzü<br>BUS ÇIKIŞ<br>BUS IN<br>Cihaz bağlantısı<br>PWR / SW GİRİŞ / ÇIKIŞ<br>Veri arayüzü |
| Bağlantı türü | Konnektör çubuğu   |
| Bağlantı türü | Cihazın devreye alınması için mutlaka bir bağlantı ünitesinin kullanılması gerekmektedir.          |
| Kutup sayısı  | 32 kutuplu   |
| Tip           | erkek  |

## Diyagramlar

## Okuma alanı eğrisi



x Okuma alanı mesafesi [mm]

y Okuma alanı genişliği [mm]

## Kumanda ve gösterge

| LED   | Ekran                                   | Anlam                          |
|-------|---|--------------------------------|
| 1 PWR | yeşil, yanıp sönüyor                    | Cihaz normal, başlatma aşaması |
|       | yeşil, sürekli ışık                     | Cihaz normal                   |
|       | yeşil kısa kapalı - açık                | Okuma başarılı                 |
|       | yeşil kısa kapalı - kısa kırmızı - açık | Okuma başarılı değil           |
|       | turuncu, sürekli ışık                   | Servis modu                    |
|       | kırmızı, yanıp sönüyor                  | Cihaz normal, uyarı yapılmış   |
|       | kırmızı, sürekli ışık                   | Hata, cihaz hatası             |
| 2 BUS | yeşil, yanıp sönüyor                    | Başlatma                       |
|       | yeşil, sürekli ışık                     | Bus işletimi normal            |
|       | kırmızı, yanıp sönüyor                  | İletişim hatası                |
|       | kırmızı, sürekli ışık                   | Bus hatası                     |

## Ürün anahtarı

Parça atama: BCL XXXX YYZ AAA BB CCCC

|             |  |
|-------------|--|
| <b>BCL</b>  | <b>Çalışma prensibi</b><br>BCL: Barkod okuyucu   |
| <b>XXXX</b> | <b>Yapı serisi/arayüz (entegre alan veri yolu teknolojisi)</b><br>300i: RS 232 / RS 422 (bağımsız)<br>301i: RS 485 (multiNet slave)<br>304i: PROFIBUS DP<br>308i: EtherNet TCP/IP, UDP<br>338i: EtherCAT<br>348i: PROFINET RT<br>358i: EtherNet/IP |
| <b>YY</b>   | <b>Tarama prensibi</b><br>S: Hat tarayıcı (tek hat)<br>R1: Hat tarayıcı (ızgara)<br>O: Salınımlı ayna tarayıcı (Oscillating Mirror)  |
| <b>Z</b>    | <b>Optik</b><br>N: High Density (yakın)<br>M: Medium Density (orta uzaklık)<br>F: Low Density (uzak)<br>L: Long Range (çok büyük uzaklık)<br>J: Ink-Jet (uygulamaya bağlı)   |
| <b>AAA</b>  | <b>Işın çıkışı</b><br>100: Yandan<br>102: Ön tarafta   |
| <b>BB</b>   | <b>Özel ekipman</b><br>D: Ekranlı<br>H: Isıtmalı<br>DH: Ekranlı ve ısıtmalı<br>P: Plastik çıkış penceresi  |
| <b>CCCC</b> | <b>Fonksiyonlar</b><br>F007: İşlem verilerinin optimize edilmiş veri yapısı<br>F099: İşlev OPC-UA  |

## Uyarı



Mevcut tüm cihaz modellerine sahip bir listeyi, [www.leuze.com](http://www.leuze.com) Leuze internet sitesinde bulabilirsiniz.

## Uyarılar



## Kullanım amacına dikkat edin!



- Ürün bir emniyet sensörü değildir ve personel koruma amaçlı değildir.
- Ürün sadece yetkili kişiler tarafından kullanılmalıdır.
- Ürünü sadece amacına uygun kullanıma göre kullanın.






## DİKKAT! LAZER IŞINI – LAZER SINIFI 1





- Bu cihaz IEC/EN 60825-1:2014 uyarınca **lazer sınıfı 1** bir ürünün gereksinimlerini ve de U.S. 21 CFR 1040.10 hükümlerini uyarınca 08.05.2019 tarihli Laser Notice No. 56 uygunluğunda sapmalarla karşılamaktadır.
- Yasal ve yerel lazer koruma kurallarını dikkate alın.
  - Cihazda müdahaleler ve değişiklikler yapılmasına izin verilmez.  
Cihaz, kullanıcı tarafından ayarlanması veya bakım yapılması gereken bileşenler içermez.  
Onarım işleri sadece Leuze electronic GmbH + Co. KG tarafından yapılabilir.

## Aksesuarlar


## Bağlantı teknolojisi - bağlantı kabloları

|   | Ürün no. | Adı                 | Ürün             | Tanım  |
|---|----------|---------------------|------------------|--|
|  | 50135243 | KD PB-M12-4A-P3-050 | Bağlantı kablosu | Arayüz için uygundur: PROFIBUS DP<br>Bağlantı 1: Yuvarlak konektör, M12, eksenel, dişi, B kodlu, 5 kutuplu<br>Yuvarlak konektör, LED: Hayır<br>Bağlantı 2: açık uç<br>Korunmalı: Evet<br>Kablo uzunluğu: 5.000 mm<br>Malzeme kılıf: PUR  |
|  | 50132079 | KD U-M12-5A-V1-050  | Bağlantı kablosu | Bağlantı 1: Yuvarlak konektör, M12, eksenel, dişi, A kodlu, 5 kutuplu<br>Yuvarlak konektör, LED: Hayır<br>Bağlantı 2: açık uç<br>Korunmalı: Hayır<br>Kablo uzunluğu: 5.000 mm<br>Malzeme kılıf: PVC                                      |
|  | 50135248 | KS PB-M12-4A-P3-050 | Bağlantı kablosu | Arayüz için uygundur: PROFIBUS DP<br>Bağlantı 1: Yuvarlak konektör, M12, eksenel, erkek, B kodlu, 5 kutuplu<br>Yuvarlak konektör, LED: Hayır<br>Bağlantı 2: açık uç<br>Korunmalı: Evet<br>Kablo uzunluğu: 5.000 mm<br>Malzeme kılıf: PUR |

## Bağlantı teknolojisi – Bağlantı kabloları

|   | Ürün no. | Adı                         | Ürün             | Tanım   |
|---|----------|-----------------------------|------------------|---|
|   | 50117011 | KB USB A - USB miniB        | Bakım kablosu    | Arayüz için uygundur: USB<br>Bağlantı 1: USB<br>Bağlantı 2: USB<br>Korunmalı: Evet<br>Kablo uzunluğu: 1.500 mm<br>Malzeme kılıf: PVC  |
|  | 50135254 | KDS PB-M12-4A-M12-4A-P3-050 | Bağlantı kablosu | Arayüz için uygundur: PROFIBUS DP<br>Bağlantı 1: Yuvarlak konektör, M12, eksenel, dişi, B kodlu, 5 kutuplu<br>Bağlantı 2: Yuvarlak konektör, M12, eksenel, erkek, B kodlu, 4 kutuplu<br>Korunmalı: Evet<br>Kablo uzunluğu: 5.000 mm<br>Malzeme kılıf: PUR |

## Bağlantı tekniği - kapatma dirençleri

|  | Ürün no. | Adı        | Ürün             | Tanım   |
|--|----------|------------|------------------|---|
|  | 50038539 | TS 02-4-SA | Sona erdime fişi | Bunlar için uygundur: MultiNet Plus, PROFIBUS DP<br>İşlev: Bus sona erdirmesi<br>Bağlantı 1: Yuvarlak konektör, M12, eksenel, erkek, B kodlu, 4 kutuplu |

## Aksesuarlar

## Bağlantı tekniği - bağlantı kutuları

| Ürün no.   | Adı    | Ürün            | Tanım   |
|------------|--------|-----------------|---|
| 50116465 * | MK 304 | Bağlantı bölümü | Bunlar için uygundur:: BCL 304i, BPS 304i<br>Arayüz: PROFIBUS DP<br>Bağlantı sayısı: 4 Adet<br>Bağlantı: Terminal               |
| 50116470 * | MS 304 | Bağlantı bölümü | Bunlar için uygundur:: BCL 304i, BPS 304i<br>Arayüz: PROFIBUS DP<br>Bağlantı sayısı: 4 Adet<br>Bağlantı: Yuvarlak konektör, M12 |

\* Gerekli aksesuar, lütfen ayrı olarak sipariş edin

## Montaj tekniği - montaj braketleri açısı

| Ürün no. | Adı      | Ürün           | Tanım  |
|----------|----------|----------------|--|
| 50121433 | BT 300 W | Montaj ünitesi | Montaj ünitesinin uygulanması: Açılı L biçiminde<br>Montaj braketleri, tesis tarafı: Geçiş montaj braketleri<br>Montaj braketleri, cihaz tarafı: vidalanabilir<br>Montaj ünitesi türü: ayarlanabilir<br>Malzeme: Metal |

## Montaj tekniği - yuvarlak çubuk montaj braketleri

| Ürün no. | Adı       | Ürün           | Tanım  |
|----------|-----------|----------------|--|
| 50121435 | BT 56 - 1 | Montaj ünitesi | Fonksiyonlar: Statik uygulamalar<br>Montaj ünitesinin uygulanması: Montaj sistemi<br>Montaj braketleri, tesis tarafı: yuvarlak çubuk 12 mm için, yuvarlak çubuk 14 mm için, yuvarlak çubuk 16 mm için<br>Montaj braketleri, cihaz tarafı: kelepçelenebilir<br>Malzeme: Metal<br>Sıkıştırma yanaklarının sıkma torqu: 8 N·m |

## Montaj tekniği - diğer

| Ürün no. | Adı         | Ürün           | Tanım  |
|----------|-------------|----------------|--|
| 50124941 | BTU 0300M-W | Montaj ünitesi | Montaj braketleri, tesis tarafı: Geçiş montaj braketleri<br>Montaj braketleri, cihaz tarafı: kelepçelenebilir, M4 vidaları için uygundur,<br>Somun montajı<br>Malzeme: Metal<br>Titreşim sönümlenme: Hayır |



## Aksesuarlar


## Standart uygulamalar için yansıtıcı bantlar

| Ürün no. | Adı             | Ürün           | Tanım   |
|----------|-----------------|----------------|---|
| 50106119 | REF 4-A-100x100 | Yansıtıcı bant | Yapı şekli: dikdörtgen<br>Yansıtma yüzeyi: 100 mm x 100 mm<br>Malzeme: Plastik<br>Malzemenin kimyasal adı: PMMA<br>Montaj braketi: kendinden yapışkanlı |

## Hizmetler

| Ürün no. | Adı        | Ürün                 | Tanım  |
|----------|------------|----------------------|--|
| S981020  | CS30-E-212 | Saat ücreti          | Detaylar: Uygulama verilerinin derlenmesi, uygun sensörlerin seçimi ve önerisi, montaj taslağı olarak çizim oluşturma.<br>Koşullar: Doldurulan soru formu veya uygulama açıklamalı bir proje spesifikasyonu mevcuttur. |
| S981014  | CS30-S-110 | Devreye alma desteği | Detaylar: Müşteri talebine göre bir yerdeki uygulama, süre maks. 10 saat.<br>Koşullar: Cihazlar ve bağlantı kabloları zaten monte edilmiştir, fiyata seyahat ve mevcut ise konaklama masrafları dahil değildir.        |
| S981019  | CS30-T-110 | Ürün eğitimi         | Detaylar: Yer ve içerik anlaşma doğrultusunda, süre maks. 10 saat.<br>Koşullar: Fiyata seyahat ve mevcut ise konaklama masrafları dahil değildir.  |
| S981021  | CS30-V-212 | Saat ücreti          | Detaylar: Bir kontrol raporunu hazırlama ile REA değerlendirmesi, kod kalitesini değerlendirme.<br>Koşullar: Orijinal barkodlar işveren tarafından sunulur.  |

## Uyarı

|  |  |
|--|--|
|  | Mevcut tüm aksesuarların bir listesini, Leuze'nin internet sitesinde, ürün ayrıntıları sayfasındaki İndir sekmesinde bulabilirsiniz. |
|--|--|