

Teknik veri sayfası

Arka plan bastırmalı sensör

Ürün no.: 50130470

HT49C.UCH/TS-TB



Şekil farklılık gösterebilir

İçerik

- Teknik veriler
- Boyutlandırılmış çizimler
- Elektrik bağlantısı
- Devre şeması
- Diyagramlar
- Kumanda ve gösterge
- Ürün anahtarı
- Uyarılar
- Diğer bilgiler
- Aksesuarlar



Teknik veriler

Temel veriler

Seri	49C
Çalışma prensibi	Arka plan bastırılmalı tarama prensibi

Özel versiyon

Özel versiyon	Isıtma
---------------	--------

Optik veriler

siyah - beyaz hatası	< %10 ila 1200 mm
İşletme bölgesi	emniyetli çalışma mesafesi
İşletme bölgesi, beyaz %90	0,005 ... 3 m
İşletme bölgesi, gri %18	0,02 ... 2 m
İşletme bölgesi, siyah %6	0,05 ... 1,5 m
Sınır mesafesi	tipik çalışma mesafesi
Sınır mesafesi, beyaz %90	0,005 ... 3 m
Ayarlama aralığı	120 ... 3.000 mm
Işık kaynağı	LED, Kırmızı
Dalga boyu	630 nm
Gönderme sinyali şekli	darbeli
LED grubu	serbest grup (EN 62471 uyarınca)

Elektrik verileri

Koruma devresi	Arıza algılaması Geçici koruması
----------------	-------------------------------------

Güç verileri

Besleme gerilimi U _B	20 ... 250 V, AC/DC
Güç tüketimi (AC'de)	1,5 V-A

Çıkışlar

Dijital anahtarlama çıkışı sayısı	2 Adet
-----------------------------------	--------

Anahtarlama çıkışları

Voltaj türü	AC/DC
Anahtarlama akımı, maks.	2.500 mA
Anahtarlama voltajı	250 V AC/DC

Anahtarlama çıkışı 1

Tahsis	Bağlantı 1, pin 3
Anahtarlama elemanı	Röle, NC (normalde kapalı)
Anahtarlama prensibi	NO/NC değiştirme yapılabilir

Anahtarlama çıkışı 2

Tahsis	Bağlantı 1, pin 5
Anahtarlama elemanı	Röle, Normalde açık kontak
Anahtarlama prensibi	NO/NC değiştirme yapılabilir

Zaman davranışı

Anahtarlama frekansı	25 Hz
Tepki verme süresi	20 ms
Hazırlık gecikmesi	300 ms

Bağlantı

Bağlantı 1	
İşlev	Gerilim beslemesi Sinyal ÇIKIŞ
Bağlantı türü	Terminal
Terminal türü	Yay gücü terminali
Kutup sayısı	5 kutuplu

Mekanik bilgiler

Ölçü (G x Y x U)	31 mm x 104 mm x 55,5 mm
Malzeme gövde	Plastik
Plastik gövde	PC
Malzeme lens kapağı	Plastik
Net ağırlık	150 g
Gövde rengi	Kırmızı
Montaj braketi türü	Geçiş montaj braketi opsiyonel montaj ünitesi üzerinden

Kumanda ve gösterge

Gösterge türü	LED
LED sayısı	2 Adet
Kumanda elemanları	Çok geçişli mil Tanıtma düğmesi
Kumanda elemanının işlevi	Anahtarlama alanı ayarı Aydınlık/karanlık anahtarlama Tarama aralıklarının ayarı Yavaş salımının zaman modülü aktivasyonu

Çevresel veriler

Ortam sıcaklığı işletim	-40 ... 60 °C
Ortam sıcaklığı depolama	-40 ... 70 °C

Sertifikalar

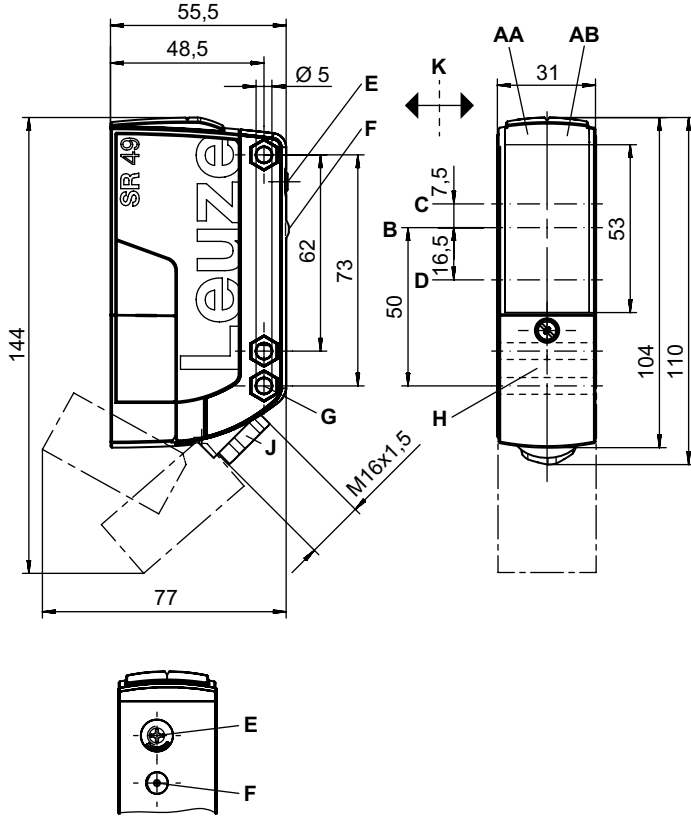
Koruma sınıfı	IP 67
Güvenlik sınıfı	II
Sertifikasyonlar	c UL US
Geçerli norm	IEC 60947-5-2

Sınıflandırma

Gümrük taife numarası	85365080
ECLASS 5.1.4	27270904
ECLASS 8.0	27270904
ECLASS 9.0	27270904
ECLASS 10.0	27270904
ECLASS 11.0	27270904
ECLASS 12.0	27270903
ECLASS 13.0	27270903
ECLASS 14.0	27270903
ETIM 5.0	EC002719
ETIM 6.0	EC002719
ETIM 7.0	EC002719
ETIM 8.0	EC002719
ETIM 9.0	EC002719

Boyutlandırılmış çizimler

Tüm ölçü bilgileri milimetre cinsindedir



- AA Yeşil LED
- AB Sarı LED
- B Optik eksen
- C Alıcı
- D Verici
- E Tarama aralıkların ayarı
- F Tanıtma düğmesi
- K Tercih edilen giriş yönü
- G SK somunu için girinti M5, 4,2 mm derinlik
- J 5 ... 10 mm çapı için M 16 x 1,5 vidalamalı hat beslemesi

Elektrik bağlantısı

Bağlantı 1

İşlev	Gerilim beslemesi
	Sinyal ÇIKIŞ
Bağlantı türü	Terminal
Terminal türü	Yay gücü terminali
Kutup sayısı	5 kutuplu

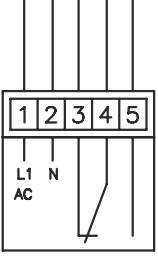
Terminal

Tahsis

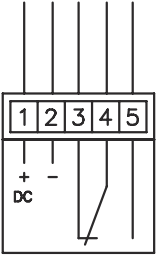
1	+ / L1
2	- / N
3	ÇIKIŞ 1
4	COM
5	ÇIKIŞ 2

Devre şeması

AC

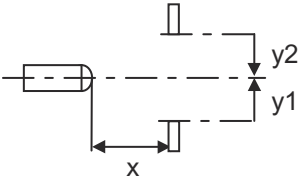
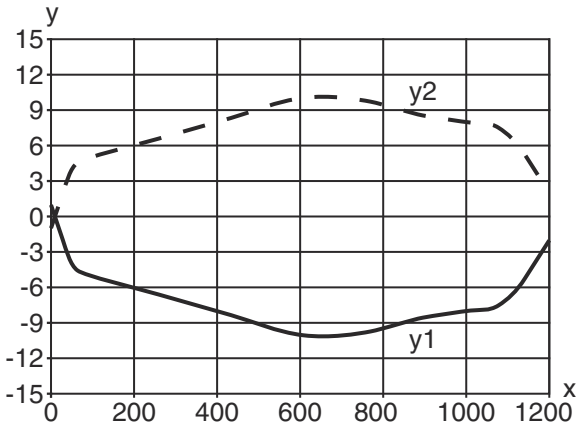


DC



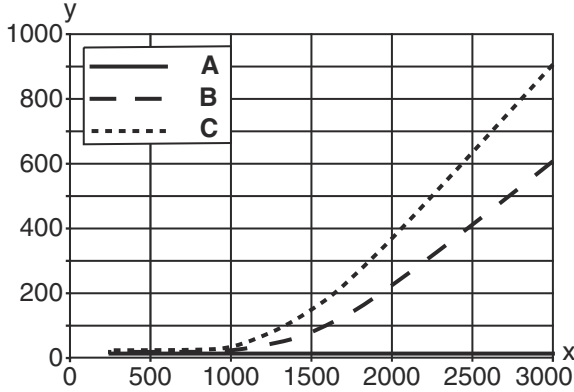
Diyagramlar

Çalışma davranışı tipi (beyaz %90)

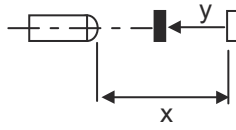


Diyagramlar

Tip. siyah-beyaz davranışı



- x Tarama aralığı [mm]
y Tarama aralığını azaltma [mm]
A beyaz %90
B gri %18
C siyah %6



Kumanda ve gösterge

LED	Ekran	Anlam
1	yeşil, sürekli ışık	İşletime hazır olma
2	sarı, sürekli ışık	Anahtarlama çıkışı/anahtarlama durumu

Ürün anahtarı

Parça atama: AAA49Cd.EEfG/iJ-KL

AAA49C	Çalışma prensibi / yapı şekli PRK49C: Polarizasyon filtresine sahip reflektörden yansımali fotoelektrik sensör HT49C: Arka plan bastırmalı, cisimden yansımali sensör LS49C: Tek yön çalışan fotoelektrik sensör vericisi LE49C: Tek yön çalışan fotoelektrik sensör alıcısı
d	Işık türü kullanılmayan: kırmızı ışık I: Kızılötesi ışık
EE	Çalışma voltajı kullanılmayan: 10 ... 30 V, DC UC: 20 ... 250V AC/DC (tüm akım versiyonu)
f	Ekipman H: Isıtmalı D: Depolarize maddeler 1: Potansiyometre 270° 8: Aktivasyon girdisi (yüksek sinyalli aktivasyon)

Ürün anahtarı

iJ	Anahtarlama çıkışı / İşlev / OUT1OUT2 2: NPN transistör çıkışı, açık anahtarlama N: NPN transistör çıkışı, NC anahtarlama 4: PNP transistör çıkışı, açık anahtarlama P: PNP transistör çıkışı, NC anahtarlama W: Uyarı çıkışı TS: Röle, normalde kapalı/normalde açık (NC/NO) M4: Düşük dirençli MOSFET yarı iletken şalter çıkışı, normalde açık (NO) X: Pim boş
KL	Elektrik bağlantısı TB: Terminal bloku - yaylı klemensli terminal bölümü (5 x 1,5 mm ²) kullanılmayan: Kablo, 2000 mm standart uzunluk M12: M12 yuvarlak soket bağlantısı, 4 kutuplu (konnektör)

Uyarı



Mevcut tüm cihaz modellerine sahip bir listeyi, www.leuze.com Leuze internet sitesinde bulabilirsiniz.

Uyarılar



Kullanım amacına dikkat edin!



- Ürün bir emniyet sensörü değildir ve personel koruma amaçlı değildir.
- Ürün sadece yetkili kişiler tarafından kullanılmalıdır.
- Ürünü sadece amacına uygun kullanıma göre kullanın.

Diğer bilgiler

- koruyucu izolasyonlu, ölçüm gerilimi 250 VAC
- Endüktif veya kapasitif yükte uygun kıvılcım söndürücüleri (Snubber) hazırlayın


Aksesuarlar

Montaj tekniği - montaj braketini açısı

	Ürün no.	Adı	Ürün	Tanım
	50025570	BT 96	Montaj ünitesi	Montaj ünitesinin uygulanması: Açık L biçiminde Montaj braketini, tesis tarafı: Geçiş montaj braketini Montaj braketini, cihaz tarafı: vidalanabilir Montaj ünitesi türü: sabit Malzeme: Metal

Aksesuarlar

Montaj tekniği - yuvarlak çubuk montaj braketi

	Ürün no.	Adı	Ürün	Tanım
	50128380	BTU 460M-D12	Montaj sistemi	Montaj ünitesinin uygulanması: Montaj sistemi Montaj braketi, tesis tarafı: yuvarlak çubuk 12 mm için Montaj braketi, cihaz tarafı: vidalanabilir Montaj ünitesi türü: ayarlanabilir, 360° döner Malzeme: Metal

Uyarı



☞ Mevcut tüm aksesuarların bir listesini, Leuze'nin internet sitesinde, ürün ayrıntıları sayfasındaki İndir sekmesinde bulabilirsiniz.