

## Technisch gegevensblad

## Zender-ontvanger systeem ontvanger

Art.-nr.: 50130467

LE49C.UCH/TS-TB



Afbeelding kan afwijken

### Inhoud

- Technische gegevens
- Maattekeningen
- Elektrische aansluiting
- Bedradingsschema's
- Diagrammen
- Bediening en display
- Geschikte zenders
- Artikelsleutel
- Opmerkingen
- Meer informatie
- Toebehoren



## Technische gegevens

### Basisgegevens

Serie	49C
Werkingsprincipe	Enkelstraalprincipe
Apparaattype	Ontvanger

### Speciale uitvoering

Speciale uitvoering	Verwarming
---------------------	------------

### Optische gegevens

Bedrijfsreikwijdte	0 ... 120 m
Bedrijfsreikwijdte	gewaarborgde reikwijdte
Reikwijdtegrenzen	typische reikwijdte
Reikwijdtegrenzen	0,5 ... 150 m

### Elektrische gegevens

Bluscircuit	Kortsluitbeveiliging
	Ompoolbeveiliging
	Transiëntenbeveiliging

### Prestatiegegevens

Voedingsspanning $U_B$	20 ... 250 V, AC/DC
Opgenomen vermogen (bij AC)	1,5 V·A

### Uitgangen

Aantal digitale schakeluitgangen	2 St.
----------------------------------	-------

#### Schakeluitgangen

Spanningstype	AC/DC
Schakelstroom, max.	2.500 mA
Schakelspanning	250 V AC/DC

#### Schakeluitgang 1

Toewijzing	Aansluiting 1, pin 3
Schakelement	Relais, Breekcontact
Schakelprincipe	lichtschakelend

#### Schakeluitgang 2

Toewijzing	Aansluiting 1, pin 5
Schakelement	Relais, Maakcontact
Schakelprincipe	lichtschakelend

### Tijdgedrag

Schakelfrequentie	25 Hz
Aanspreektijd	20 ms
Gereedheidsvertraging	300 ms

### Aansluiting

#### Aansluiting 1

Functie	Signaal OUT
	Spanningsvoorziening
Type aansluiting	Klem
Type klem	Veerkrachtklem
Aantal polen	5 -polig

### Mechanische gegevens

Afmeting (b x h x l)	31 mm x 104 mm x 55,5 mm
Materiaal behuizing	Kunststof
Behuizing kunststof	PC
Materiaal optiekafdekking	Kunststof
Nettogewicht	150 g
Kleur behuizing	Rood
Type bevestiging	Doorgaande bevestiging via optioneel bevestigingsonderdeel

### Bediening en display

Type weergave	LED
Aantal LED's	3 St.

### Omgevingsgegevens

Omgevingstemperatuur bedrijf	-40 ... 60 °C
Omgevingstemperatuur opslag	-40 ... 70 °C

### Certificeringen

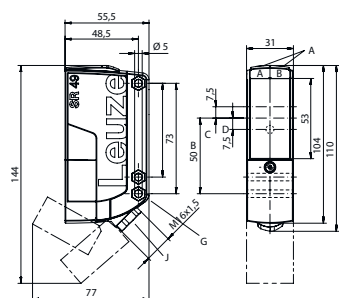
Beschermingsgraad	IP 67
Beschermingsgraad	II
Goedkeuringen	c UL US
Geldige norm	IEC 60947-5-2

### Classificatie

Douanetariefnummer	85365080
ECLASS 5.1.4	27270901
ECLASS 8.0	27270901
ECLASS 9.0	27270901
ECLASS 10.0	27270901
ECLASS 11.0	27270901
ECLASS 12.0	27270901
ECLASS 13.0	27270901
ECLASS 14.0	27270901
ETIM 5.0	EC002716
ETIM 6.0	EC002716
ETIM 7.0	EC002716
ETIM 8.0	EC002716
ETIM 9.0	EC002716

# Maattekeningen

Alle maten in millimeter



- AA LED groen
- AB LED geel
- B Optische as
- C Ontvanger
- D LED geel
- G Verzinking voor zeskantmoer M5, 4,2 mm diep
- J Leidingtoevoer via wartel M 16 x 1,5 voor Ø 5 ... 10 mm

## Elektrische aansluiting

### Aansluiting 1

<b>Functie</b>	Signaal OUT
	Spanningsvoorziening
<b>Type aansluiting</b>	Klem
<b>Type klem</b>	Veerkrachtklem
<b>Aantal polen</b>	5 -polig

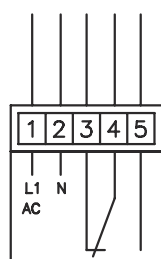
### Klem

### Toewijzing

1	+ / L1
2	- / N
3	OUT 1
4	COM
5	OUT 2

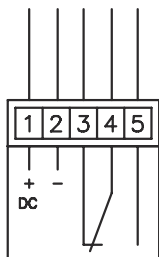
## Bedradingschema's

AC



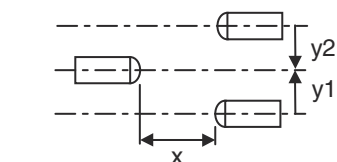
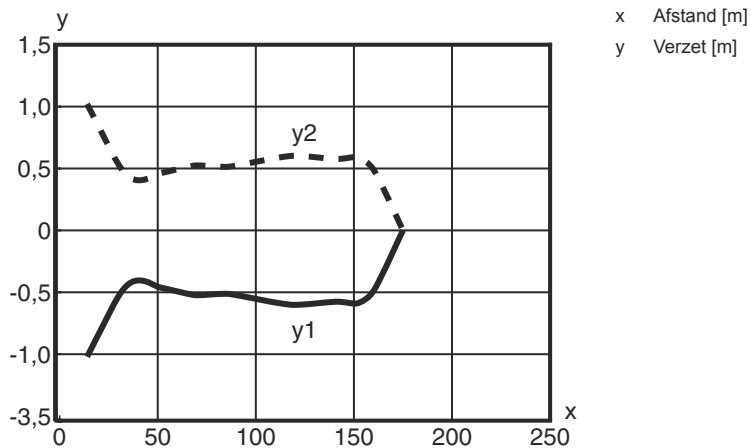
# Bedradingschema's

DC



## Diagrammen


Typisch aanspreekgedrag



## Bediening en display

LED	Display	Verklaring
1	groen, permanent aan	Bedrijfsgereedheid
2	geel, permanent aan	Lichtweg vrij
	geel, knipperend	Lichtweg vrij, geen functiereserve
3	Geel, permanent aan ( <b>uitlijnindicatie</b> achter optiekafdekking)	Lichtweg vrij
	Geel, knipperend ( <b>uitlijnindicatie</b> achter optiekafdekking)	Lichtweg vrij, minimale functiereserve

## Geschikte zenders

	Art.-nr.	Benaming	Artikel	Beschrijving
	50130462	LS49C.UCH/TB	Zender-ontvanger systeem zender	Speciale uitvoering: Verwarming Reikwijdtegrenzen: 0 ... 150 m Lichtbron: LED, Rood Voedingsspanning: AC/DC Aansluiting: Klem, 5 -polig

## Artikelsleutel

Artikelaanduiding: **AAA49Cd.EEfG/iJ-KL**

<b>AAA49C</b>	<b>Werkingsprincipe / bouwvorm</b> PRK49C: Reflectorfotocel met polarisatiefilter HT49C: Reflectorlichttaster met achtergrondonderdrukking LS49C: Zender-ontvanger systeem zender LE49C: Zender-ontvanger systeem ontvanger
<b>d</b>	<b>Lichtsoort</b> Vervalt: rood licht I: infrarood
<b>EE</b>	<b>Bedrijfsspanning</b> Vervalt: 10 ... 30 V, DC UC: 20 ... 250V AC/DC (uitvoering voor alle stromen)
<b>f</b>	<b>Uitrusting</b> H: met verwarming D: Depolariserende media 1: potentiometer 270° 8: activeringsingang (activering met high-signaal)
<b>iJ</b>	<b>Schakeluitgang / functie / OUT1OUT2</b> 2: NPN-transistoruitgang, lichtschakelend N: NPN-transistoruitgang, donkerschakelend 4: PNP-transistoruitgang, lichtschakelend P: PNP-transistoruitgang, donkerschakelend W: alarmuitgang TS: Relais, breekcontact/maakcontact (NC/NO) M4: Laagohmige MOSFET-halfgeleider-schakeluitgang, maakcontact (NO) X: Pin niet toegewezen
<b>KL</b>	<b>Elektrische aansluiting</b> TB: Terminal Block - klemruimte met veerklemmen (5 x 1,5 mm <sup>2</sup> ) Vervalt: kabel, standaardlengte 2000 mm M12: ronde M12-stekkerverbinding, 4-polig (connector)

### Opmerking



Een lijst met alle beschikbare apparaattypen vindt u op de webpagina van Leuze via [www.leuze.com](http://www.leuze.com).

## Opmerkingen



### Gebruiken voor het bedoeld gebruik!



- ☞ Het product is geen veiligheidssensor en dient niet voor personenbeveiliging.
- ☞ Het product mag alleen door een bevoegd persoon in bedrijf worden gesteld.
- ☞ Het product uitsluitend gebruiken volgens het bedoeld gebruik.

## Meer informatie


- dubbelgeïsoleerd, nominale spanning 250 VAC
- Bij inductieve of capacatieve last geschikte vonkblussing (snubber) voorzien

## Toebehoren

### Bevestigingstechniek - bevestigingshoekprofielen

	Art.-nr.	Benaming	Artikel	Beschrijving
	50025570	BT 96	Bevestigingsonderdeel	Uitvoering van bevestigingsonderdeel: Hoek L-vorm Bevestiging, installatiezijde: Doorgaande bevestiging Bevestiging, apparaatzijde: schroefbaar Type bevestigingsonderdeel: star Materiaal: Metaal

### Bevestigingstechniek - bevestigingen voor ronde stangen

	Art.-nr.	Benaming	Artikel	Beschrijving
	50128380	BTU 460M-D12	Montagesysteem	Uitvoering van bevestigingsonderdeel: Montagesysteem Bevestiging, installatiezijde: voor ronde stang 12 mm Bevestiging, apparaatzijde: schroefbaar Type bevestigingsonderdeel: instelbaar, draaibaar 360° Materiaal: Metaal

#### Opmerking



↪ Een lijst met alle beschikbare toebehoren vindt u op de webpagina van Leuze onder het downloadtabblad van de artikeldetailpagina.