

## Technisch gegevensblad

### Sensor achtergrondonderdrukking

Art.-nr.: 50127431

HT49C.UC/M4-TB



Afbeelding kan afwijken

#### Inhoud

- Technische gegevens
- Maattekeningen
- Elektrische aansluiting
- Bedradingsschema's
- Diagrammen
- Bediening en display
- Artikelsleutel
- Opmerkingen
- Meer informatie
- Toebehoren



## Technische gegevens

### Basisgegevens

Serie	49C
Werkingsprincipe	Tastprincipe met achtergrondonderdrukking

### Optische gegevens

zwart-wit-fout	< 10% tot en met 1200 mm
Bedrijfsreikwijdte	gewaarborgde reikwijdte
Bedrijfsreikwijdte, wit 90%	0,005 ... 3 m
Bedrijfsreikwijdte, grijs 18%	0,02 ... 2 m
Bedrijfsreikwijdte, zwart 6%	0,05 ... 1,5 m
Reikwijdtegrenzen	typische reikwijdte
Grensreikwijdte, wit 90%	0,005 ... 3 m
Instelbereik	120 ... 3.000 mm
Lichtbron	LED, Rood
Golfengte	630 nm
Zendsignaalvorm	gepulst
LED-groep	Vrije groep (volgens EN 62471)

### Elektrische gegevens

Bluscircuit	Storingsonderdrukking Transiëntenbeveiliging
-------------	---

#### Prestatiegegevens

Voedingsspanning $U_B$	20 ... 250 V, AC/DC
Opgenomen vermogen (bij AC)	1,5 V·A

#### Uitgangen

Aantal digitale schakeluitgangen	1 St.
----------------------------------	-------

#### Schakeluitgangen

Spanningstype	AC/DC
Schakelstroom, max.	400 mA
Schakelvermogen	100 V·A
Schakelspanning	250 V AC/DC

#### Schakeluitgang 1

Toewijzing	Aansluiting 1, pin 4
Schakelement	MOSFET-halfgeleider, Maakcontact (NO)
Schakelprincipe	licht/donker omschakelbaar

### Tijdgedrag

Schakelfrequentie	150 Hz
Aanspreektijd	3,3 ms
Gereedheidsvertraging	300 ms

### Aansluiting

#### Aansluiting 1

Functie	Signaal OUT Spanningsvoorziening
Type aansluiting	Klem
Type klem	Veerkrachtklem
Aantal polen	5 -polig

### Mechanische gegevens

Afmeting (b x h x l)	31 mm x 104 mm x 55,5 mm
Materiaal behuizing	Kunststof
Behuizing kunststof	PC
Materiaal optiekafdekking	Kunststof
Nettogewicht	150 g
Kleur behuizing	Rood
Type bevestiging	Doorgaande bevestiging via optioneel bevestigingsonderdeel

### Bediening en display

Type weergave	LED
Aantal LED's	2 St.
Bedieningselementen	Meergangs-spindel Teach-knop
Functie van bedieningselement	Activering van tijdmodule voor afvalvertraging Licht-/donkeromschakeling Scanafstandsinstelling Schakelbereikinstelling

### Omgevingsgegevens

Omgevingstemperatuur bedrijf	-40 ... 60 °C
Omgevingstemperatuur opslag	-40 ... 70 °C

### Certificeringen

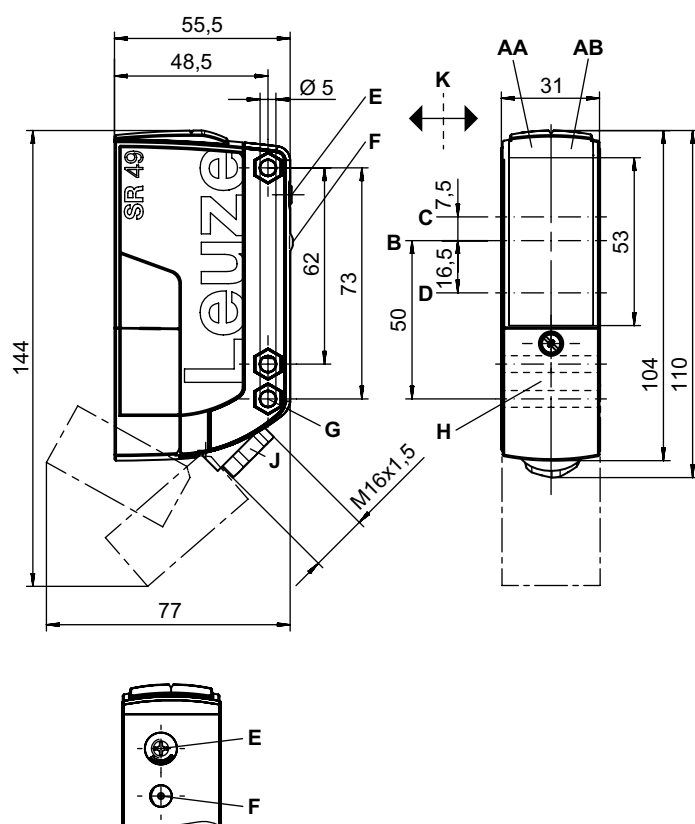
Beschermingsgraad	IP 67
Beschermingsgraad	II
Goedkeuringen	c UL US
Geldige norm	IEC 60947-5-2

### Classificatie

Douanetariefnummer	85365080
ECLASS 5.1.4	27270904
ECLASS 8.0	27270904
ECLASS 9.0	27270904
ECLASS 10.0	27270904
ECLASS 11.0	27270904
ECLASS 12.0	27270903
ECLASS 13.0	27270903
ECLASS 14.0	27270903
ETIM 5.0	EC002719
ETIM 6.0	EC002719
ETIM 7.0	EC002719
ETIM 8.0	EC002719
ETIM 9.0	EC002719

## Maattekeningen

Alle maten in millimeter



- AA LED groen
- AB LED geel
- B Optische as
- C Ontvanger
- D Zender
- E Scanafstandsinstelling
- F Teach-knop
- K Voorkeursinschuifrichting
- G Verzinking voor zeskantmoer M5, 4,2 mm diep
- J Leidingtoevoer via wartel M 16 x 1,5 voor Ø 5 ... 10 mm

## Elektrische aansluiting

### Aansluiting 1

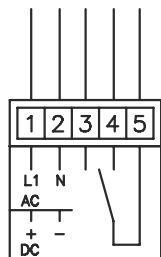
Functie	Signaal OUT
	Spanningsvoorziening
Type aansluiting	Klem
Type klem	Veerkrachtklem
Aantal polen	5 -polig

### Klem

### Toewijzing

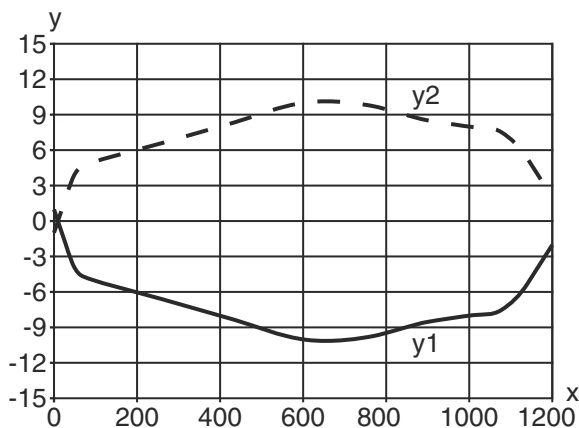
1	+ / L1
2	- / N
3	n.c.
4	OUT 1
5	COM

# Bedradingschema's

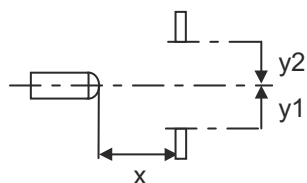


## Diagrammen

Typisch aanspreekgedrag (wit 90%)

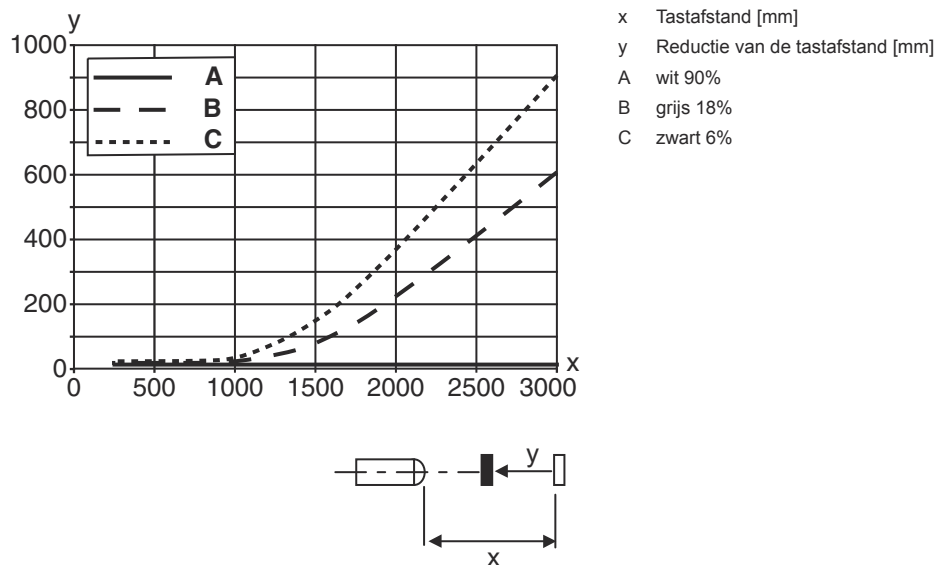


x Afstand [mm]  
y Verzet [mm]



## Diagrammen

### Typisch zwart-wit-gedrag



## Bediening en display

LED	Display	Verklaring
1	groen, permanent aan	Bedrijfsgeedheid
2	geel, permanent aan	Schakeluitgang/schakeltoestand

## Artikelsleutel

Artikelaanduiding: **AAA49Cd.EEfG/iJ-KL**


<b>AAA49C</b>	<b>Werkingsprincipe / bouwvorm</b> PRK49C: Reflectorfotocel met polarisatiefilter HT49C: Reflectorlichttaster met achtergrondonderdrukking LS49C: Zender-ontvanger systeem zender LE49C: Zender-ontvanger systeem ontvanger
<b>d</b>	<b>Lichtsoort</b> Vervalt: rood licht I: infrarood
<b>EE</b>	<b>Bedrijfsspanning</b> Vervalt: 10 ... 30 V, DC UC: 20 ... 250V AC/DC (uitvoering voor alle stromen)
<b>f</b>	<b>Uitrusting</b> H: met verwarming D: Depolariserende media 1: potentiometer 270° 8: activeringsingang (activering met high-signaal)

## Artikelsleutel

<b>ij</b>	<b>Schakeluitgang / functie / OUT1OUT2</b> 2: NPN-transistoruitgang, lichtschakelend N: NPN-transistoruitgang, donkerschakelend 4: PNP-transistoruitgang, lichtschakelend P: PNP-transistoruitgang, donkerschakelend W: alarmuitgang TS: Relais, breekcontact/maakcontact (NC/NO) M4: Laagohmige MOSFET-halfgeleider-schakeluitgang, maakcontact (NO) X: Pin niet toegewezen
-----------	--


<b>KL</b>	<b>Elektrische aansluiting</b> TB: Terminal Block - klemruimte met veerklemmen (5 x 1,5 mm <sup>2</sup> ) Vervalt: kabel, standaardlengte 2000 mm M12: ronde M12-stekkerverbinding, 4-polig (connector)
-----------	--

### Opmerking

	Een lijst met alle beschikbare apparaattypen vindt u op de webpagina van Leuze via <a href="http://www.leuze.com">www.leuze.com</a> .
--	---

## Opmerkingen

### Gebruiken voor het bedoeld gebruik!

	<ul style="list-style-type: none"> <li> Het product is geen veiligheidssensor en dient niet voor personenbeveiliging.</li> <li> Het product mag alleen door een bevoegd persoon in bedrijf worden gesteld.</li> <li> Het product uitsluitend gebruiken volgens het bedoeld gebruik.</li> </ul>
---	---

## Meer informatie


- dubbelgeïsoleerd, nominale spanning 250 VAC
- Bij inductieve of capacatieve last geschikte vonkblussing (snubber) voorzien

## Toebehoren

### Bevestigingstechniek - bevestigingshoekprofielen

	Art.-nr.	Benaming	Artikel	Beschrijving
	50025570	BT 96	Bevestigingsonderdeel	Uitvoering van bevestigingsonderdeel: Hoek L-vorm Bevestiging, installatiezijde: Doorgaande bevestiging Bevestiging, apparaatzijde: schroefbaar Type bevestigingsonderdeel: star Materiaal: Metaal

**Toebehoren****Bevestigingstechniek - bevestigingen voor ronde stangen**

	<b>Art.-nr.</b>	<b>Benaming</b>	<b>Artikel</b>	<b>Beschrijving</b>
	50128380	BTU 460M-D12	Montagesysteem	Uitvoering van bevestigingsonderdeel: Montagesysteem Bevestiging, installatiezijde: voor ronde stang 12 mm Bevestiging, apparaatzijde: schroefbaar Type bevestigingsonderdeel: instelbaar, draaibaar 360° Materiaal: Metaal

**Opmerking**

↪ Een lijst met alle beschikbare toebehoren vindt u op de webpagina van Leuze onder het downloadtabblad van de artikeldetailpagina.