

Technisch gegevensblad Sensor magneetgecodeerd

Art.-nr.: 63001075

MC336-S2M8-AL2

Inhoud

- Technische gegevens
- Maattekeningen
- Elektrische aansluiting
- Bedradingsschema's
- Bediening en display
- Opmerkingen



Afbeelding kan afwijken



Technische gegevens

Basisgegevens

| | |
|-------|-------|
| Serie | MC336 |
|-------|-------|

Functies

| | |
|----------|---|
| Functies | Besturingstechnische koppeling tot categorie 4 volgens EN ISO 13849-1 Veiligheidssysteem in combinatie met een analyse-eenheid evenals het veiligheidsschakelapparaat MSI-SR-LC21 of de Safety Controller MSI 400. |
|----------|---|

Karakteristieke waarden

| | |
|--------------------|---|
| Gebruiksduur T_M | 20 Jaren, EN ISO 13849-1 |
| Categorie | max. 4, afhankelijk van beoordeling, 1 sensor aangesloten, EN ISO 13849-1 |
| $B10_d$ | 20.000.000 Aantal cycli |

Elektrische gegevens

| | |
|--|---|
| Bluscircuit | Kortsluitbeveiliging Stroombegrenzing, door bijv. MSI-MC311, MSI 400 |
| Contactuitrusting | 2NO |
| Contacttype | Reed-contacten (magnetisch gevoelig) |
| Eisen aan de voedingsspanning bij gebruik volgens cULus (UL 508) | Class 2 circuits |
| Uitgangen | |
| Schakelspanning, max. | 27 V AC/DC |
| Schakelstroom, max. | 100 mA |

Tijdgedrag

| | |
|---------------|------|
| Aanspreektijd | 3 ms |
|---------------|------|

Aansluiting

| | |
|----------------------|-------|
| Aantal aansluitingen | 1 St. |
|----------------------|-------|

Aansluiting 1

| | |
|------------------|--------------------|
| Functie | Contactaansluiting |
| Type aansluiting | Ronde stekker |
| Schroefdraadmaat | M8 |
| Materiaal | Metaal |
| Aantal polen | 4 -polig |

Mechanische gegevens

| | |
|---|--|
| Bouwworm | hoekig |
| Afmeting (b x h x l) | 26,2 mm x 13 mm x 36 mm |
| Materiaal behuizing | Kunststof |
| Behuizing kunststof | glasvezelversterkt (PPS), zelfblussend |
| Nettogewicht | 82 g |
| Kleur behuizing | Rood |
| Type bevestiging | Doorgaande bevestiging |
| Inbouwpositie | willekeurig bij overeenkomende behuizingmarkeringen |
| Schakelaartype | Bouwworm 4 vergrendelingsinrichting, contactloos bediend, EN ISO 14119 |
| Naderingsbedieningsrichting | 3-dimensionaal |
| Mechanische levensduur | 10.000.000 Bedieningscycli |
| Bedieningselement, extern | magneetgecodeerd |
| Uitschakelpunt (OFF), min. | 17 mm |
| Beveiligde uitschakelafstand (Sar), min. | 20 mm |
| Beveiligde inschakelafstand (Sao), max. | 7 mm |
| Schakeltolerantie (zonder ferromagnetische materialen in de directe omgeving) | -1 ... 1 mm |
| Afstand t.o.v. overige magneetsensoren, min. | 50 mm |
| Naderingssnelheid, min. | 0,05 m/s |

Bediening en display

| | |
|---------------|-------|
| Type weergave | LED |
| Aantal LED's | 1 St. |

Omgevingsgegevens

| | |
|------------------------------|---------------|
| Omgevingstemperatuur bedrijf | -20 ... 80 °C |
| Vervuilinggraad, extern | 3, EN 60947-1 |

Certificeringen

| | |
|---------------------------------------|--|
| Beschermingsgraad | IP 67 |
| Goedkeuringen | c UL US TÜV Süd (met een geschikt veiligheidsschakelapparaat) |
| Testprocedure EMC volgens norm | EN 60947-5-3 EN 61000-6-2 EN 61000-6-3 |
| Testprocedure trillingen volgens norm | EN 60947-5-3 |
| Testprocedure schokken volgens norm | EN 60947-5-3 |

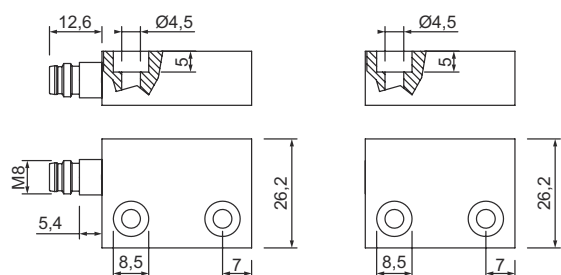
Classificatie

| | |
|--------------------|----------|
| Douanetariefnummer | 90328900 |
| ECLASS 5.1.4 | 27272402 |
| ECLASS 8.0 | 27272402 |
| ECLASS 9.0 | 27272402 |
| ECLASS 10.0 | 27272402 |
| ECLASS 11.0 | 27272402 |
| ECLASS 12.0 | 27274401 |
| ECLASS 13.0 | 27274401 |
| ECLASS 14.0 | 27274401 |
| ETIM 5.0 | EC002544 |
| ETIM 6.0 | EC002544 |
| ETIM 7.0 | EC002544 |
| ETIM 8.0 | EC002544 |
| ETIM 9.0 | EC002544 |

Maattekeningen

Alle maten in millimeter

Maten sensor en bedieningselement

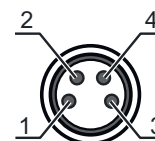


Elektrische aansluiting

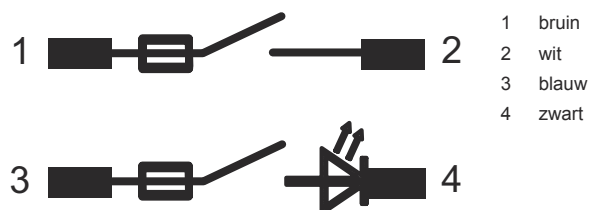
Aansluiting 1

| | |
|-------------------------|--|
| Functie | Contactaansluiting |
| Type aansluiting | Ronde stekker |
| Schroefdraadmaat | M8 |
| Type | male |
| Materiaal | Metaal |
| Aantal polen | 4 -polig |
| Toewijzing | Contactweergave zonder activering door bedieningselement |

| Pin | Pintoewijzing | Aderkleuren |
|-----|---------------|-------------|
| 1 | NO(1) | bruin |
| 2 | NO(1) | wit |
| 3 | NO(2) | blauw |
| 4 | NO(2) | zwart |



Bedradingschema's



Bediening en display

| LED | Display | Verklaring |
|-----|----------------------------|--|
| 1 | Uit geel, permanent aan | Veiligheidsuitgangen uit Veiligheidsschakeluitgangen actief |

Opmerkingen



Gebruiken voor het bedoeld gebruik!



- ↪ Het product mag alleen door een bevoegd persoon in bedrijf worden gesteld.
- ↪ Het product uitsluitend gebruiken volgens het bedoeld gebruik.

LET OP!



- ↪ De sensor heeft geen interne foutdetectie en kan bij een fout geen veilige toestand innemen.
- ↪ Voor het gebruik van de sensor volgens DIN EN 60947-5-3 moet een geschikte analyse-eenheid worden aangesloten.
- ↪ In combinatie met een geschikte analyse-eenheid kan de sensor besturingstechnisch in veiligheidssystemen tot en met cat. 4 PL e volgens EN ISO 13849-1 en SIL CL 3 volgens IEC 62061 worden opgenomen.