

Technisches Datenblatt Set Adapter

Art.-Nr.: 50151531

MA-DCR50-S7

Inhalt

- Technische Daten
- Diagramme
- Bedienung und Anzeige
- Hinweise

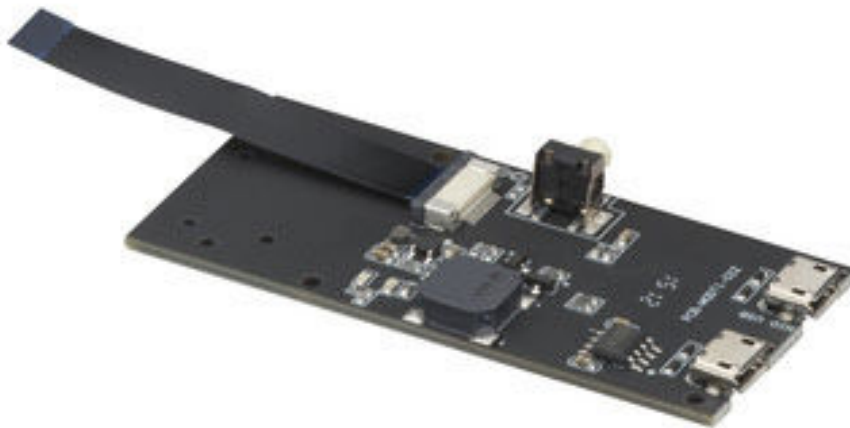


Abbildung kann abweichen

Technische Daten

Basisdaten

Art	Adapter-Leiterplatte für Labor- und Testzwecke offene Leiterplatte
-----	---

Elektrische Daten

Leistungsdaten

Versorgungsspannung U_B	5 V, DC, über USB vom PC
---------------------------	--------------------------

Mechanische Daten

Abmessung (B x H x L)	30 mm x 10 mm x 65 mm
Nettogewicht	51 g

Bedienung und Anzeige

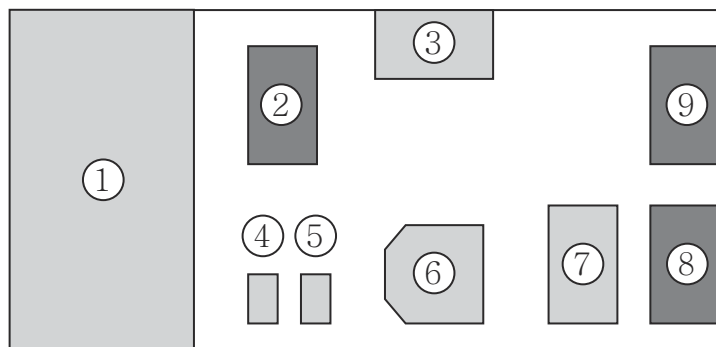
Art der Anzeige	LED
Anzahl der LED	2 St.

Klassifikation

Zolltarifnummer	85340090
ECLASS 5.1.4	27279201
ECLASS 8.0	27440320
ECLASS 9.0	19200502
ECLASS 10.0	27440320
ECLASS 11.0	27440320
ECLASS 12.0	27440320
ECLASS 13.0	27440320
ECLASS 14.0	27440320
ECLASS 15.0	27440320
ECLASS 16.0	27440320
ETIM 5.0	EC000313
ETIM 6.0	EC000313
ETIM 7.0	EC000313
ETIM 8.0	EC000313
ETIM 9.0	EC000313
ETIM 10.0	EC000313
UNSPSC 26.08	39121400

Diagramme

Elektrischer Anschluss / Layout



- 1 Position Scan Engine DCR50M2/R2-S7
- 2 12-pin ZIF Verbindung zur Scan Engine
- 3 Triggertaste
- 4 LED grün, Lesung erfolgreich
- 5 LED rot, Betriebsspannung liegt an
- 6 Buzzer, Lesung erfolgreich
- 7 USB - UART bridge IC
- 8 Micro USB Anschluss für USB-Virtual Comm port
- 9 Micro USB Anschluss für for USB-HID

Bedienung und Anzeige

LED	Anzeige	Bedeutung
1	grün, Dauerlicht	Lesung erfolgreich
2	rot, Dauerlicht	Betriebsspannung liegt an

Hinweise



Bestimmungsgemäße Verwendung beachten!



- ☞ Das Produkt ist kein Sicherheits-Sensor und dient nicht dem Personenschutz.
- ☞ Das Produkt ist nur von befähigten Personen in Betrieb zu nehmen.
- ☞ Setzen Sie das Produkt nur entsprechend der bestimmungsgemäßen Verwendung ein.

HINWEIS



- ☞ **Verwendung der Adapterleiterplatte**
Die Adapterleiterplatte MA-DCR50-S7 ist nur für Labor- und Testzwecke vorgesehen und **nicht** für den industriellen Einsatz zu verwenden!