

Technisch gegevensblad Sensor magneetgecodeerd

Art.-nr.: 63001077

MC336-S2-C02M12-A

Inhoud

- Technische gegevens
- Maattekeningen
- Elektrische aansluiting
- Bedradingsschema's
- Opmerkingen



Afbeelding kan afwijken



Technische gegevens

Basisgegevens

Serie	MC336
-------	-------

Functies

Functies	Besturingstechnische koppeling tot categorie 4 volgens EN ISO 13849-1 Veiligheidssysteem in combinatie met een analyse-eenheid evenals het veiligheidsschakelapparaat MSI-SR-LC21 of de Safety Controller MSI 400.
----------	---

Karakteristieke waarden

Gebruiksduur T_M	20 Jaren, EN ISO 13849-1
Categorie	max. 4, afhankelijk van beoordeling, 1 sensor aangesloten, EN ISO 13849-1
$B10_d$	20.000.000 Aantal cycli

Elektrische gegevens

Bluscircuit	Kortsluitbeveiliging Stroombegrenzing, door bijv. MSI-MC311, MSI 400
Contactuitrusting	2NO
Contacttype	Reed-contacten (magnetisch gevoelig)
Eisen aan de voedingsspanning bij gebruik volgens cULus (UL 508)	Class 2 circuits
Uitgangen	
Schakelspanning, max.	27 V AC/DC
Schakelstroom, max.	100 mA

Tijdgedrag

Aanspreektijd	3 ms
---------------	------

Aansluiting

Aantal aansluitingen	1 St.
----------------------	-------

Aansluiting 1

Functie	Contactaansluiting
Type aansluiting	Kabel met ronde stekker
Kabellengte	200 mm
Materiaal mantel	PVC
Kabelkleur	grijs
Schroefdraadmaat	M12
Materiaal	Metaal
Aantal polen	4 -polig

Mechanische gegevens

Bouwworm	hoekig
Afmeting (b x h x l)	26,2 mm x 13 mm x 36 mm
Materiaal behuizing	Kunststof
Behuizing kunststof	glasvezelversterkt (PPS), zelfblussend
Nettogewicht	106 g
Kleur behuizing	Rood
Type bevestiging	Doorgaande bevestiging
Inbouwpositie	willekeurig bij overeenkomende behuizingmarkeringen
Schakelaartype	Bouwworm 4 vergrendelingsinrichting, contactloos bediend, EN ISO 14119
Naderingsbedieningsrichting	3-dimensionaal
Mechanische levensduur	10.000.000 Bedieningscycli
Bedieningselement, extern	magneetgecodeerd
Uitschakelpunt (OFF), min.	17 mm
Beveiligde uitschakelafstand (Sar), min.	20 mm
Beveiligde inschakelafstand (Sao), max.	7 mm
Schakeltolerantie (zonder ferromagnetische materialen in de directe omgeving)	-1 ... 1 mm
Afstand t.o.v. overige magneetsensoren, min.	50 mm
Naderingssnelheid, min.	0,05 m/s

Omgevingsgegevens

Omgevingstemperatuur bedrijf	-20 ... 70 °C
Vervuilinggraad, extern	3, EN 60947-1

Certificeringen

Beschermingsgraad	IP 67
Goedkeuringen	c UL US TÜV Süd (met een geschikt veiligheidsschakelapparaat)
Testprocedure EMC volgens norm	EN 60947-5-3 EN 61000-6-2 EN 61000-6-3
Testprocedure trillingen volgens norm	EN 60947-5-3
Testprocedure schokken volgens norm	EN 60947-5-3

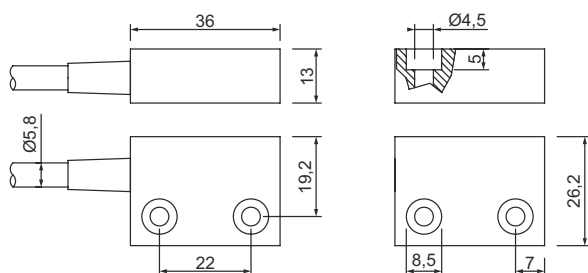
Classificatie

Douanetariefnummer	90328900
ECLASS 5.1.4	27272402
ECLASS 8.0	27272402
ECLASS 9.0	27272402
ECLASS 10.0	27272402
ECLASS 11.0	27272402
ECLASS 12.0	27274401
ECLASS 13.0	27274401
ECLASS 14.0	27274401
ETIM 5.0	EC002544
ETIM 6.0	EC002544
ETIM 7.0	EC002544
ETIM 8.0	EC002544
ETIM 9.0	EC002544

Maattekeningen

Alle maten in millimeter

Maten sensor en bedieningselement

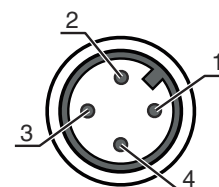


Elektrische aansluiting

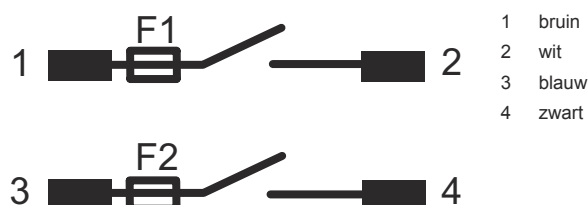
Aansluiting 1

Functie	Contactaansluiting
Type aansluiting	Kabel met ronde stekker
Kabellengte	200 mm
Materiaal mantel	PVC
Kabelkleur	grijs
Aderdoorsnede	0,35 mm ²
Schroefdraadmaat	M12
Type	male
Materiaal	Metaal
Aantal polen	4 -polig
Codering	A-gecodeerd
Toewijzing	Contactweergave zonder activering door bedieningselement

Pin	Pintoewijzing	Aderkleuren
1	NO(1)	bruin
2	NO(1)	wit
3	NO(2)	blauw
4	NO(2)	zwart



Bedradingschema's



Opmerkingen



Gebruiken voor het bedoeld gebruik!



- ↪ Het product mag alleen door een bevoegd persoon in bedrijf worden gesteld.
- ↪ Het product uitsluitend gebruiken volgens het bedoeld gebruik.

LET OP!



- ↪ De sensor heeft geen interne foutdetectie en kan bij een fout geen veilige toestand innemen.
- ↪ Voor het gebruik van de sensor volgens DIN EN 60947-5-3 moet een geschikte analyse-eenheid worden aangesloten.
- ↪ In combinatie met een geschikte analyse-eenheid kan de sensor besturingstechnisch in veiligheidssystemen tot en met cat. 4 PL e volgens EN ISO 13849-1 en SIL CL 3 volgens IEC 62061 worden opgenomen.