

Barcodeband 0 m bis 1000 m für Barcodepositioniersystem BPS 34/37

Hinweis zur Benutzung:

In jeder Datei finden Sie alle Codeinformationen für einen Bandabschnitt von jeweils 500 Meter Länge. Auf jeder A4 Seite wird 1 Meter Barcodeband dargestellt. Aufgeteilt ist dieser Meter in jeweils 5 Zeilen à 20 cm mit je 5 Codeinformationen à 4 cm.

Wichtiger Hinweis zum Drucken:

- 1: Nur die Seiten anwählen die benötigt werden.
- 2: Die Einstellungen des Druckers so anpassen das der Code nicht verzerrt wird. Vorschlag zur Druckereinstellung siehe Bild 1.
- 3: Das Druckergebnis überprüfen, indem der Abstand zwischen zwei Codes gemessen wird (siehe Bild 2).
- 4: Die Codestreifen auftrennen und aneinander setzen. Wichtig ist, dass sich der Codeinhalt immer fortlaufend um jeweils 4 cm vergrößert oder verkleinert.

Bild 1

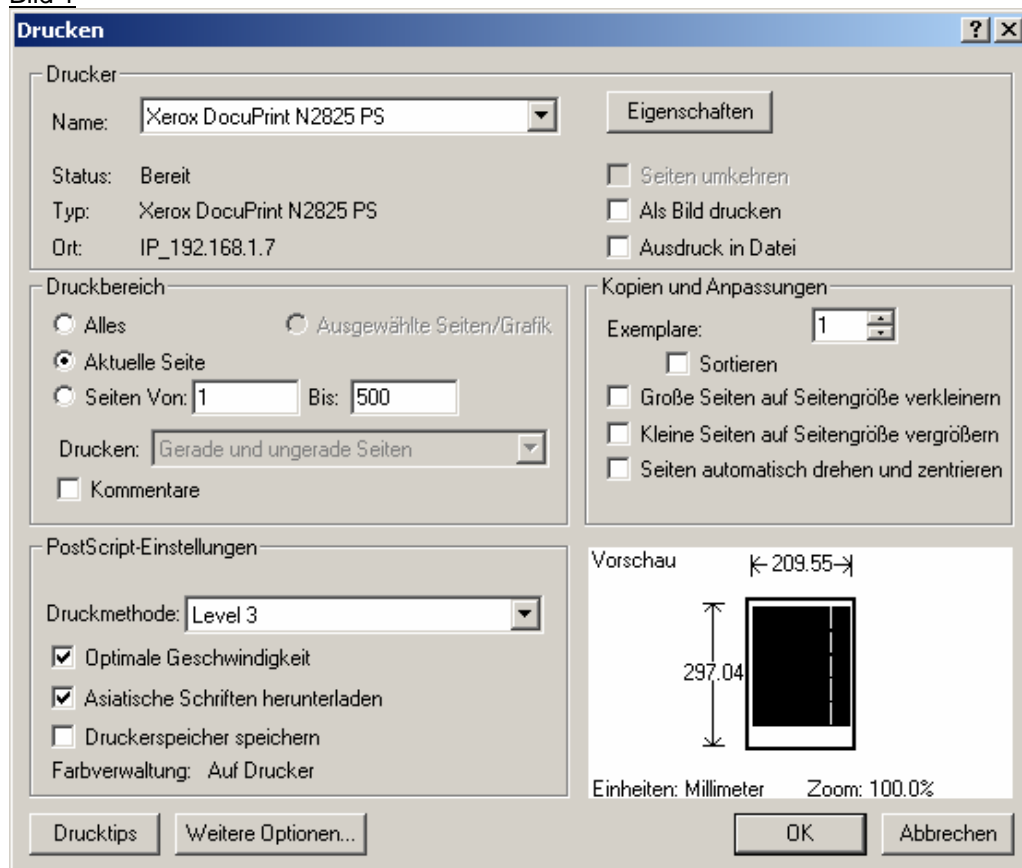


Bild 2

