

**KITS DE DISPOSITIVOS DE SEGURIDAD MLDSET-M1 Y MLDSET-M2**

**CONJUNTOS DE BARRERAS DE LUZ DE SEGURANÇA MLDSET-M1 E MLDSET-M2**

**Componentes MLDSET**

(incluidos en el volumen de entrega):

- ① UDC-yy00-S2
- ② Transceptor de muting MLD530-RT2M o MLD530-RT3M
- ③ MLD-M002 o MLD-M003
- ④ SET-AC-MTX.2-2S (T-Shape)
- ⑤ SET-AC-MTX.2-2SA (L-Shape)
- ⑥ AC-SCM5-BT
- ⑦ Anclaje de fijación W-FA/S  
Soporte de sujeción BT-P40  
Plantilla de perforación

**El cable de conexión para MLD530 de longitud adecuada (interfaz de máquina) debe pedirse por separado.**

**OBSERVACIÓN:**

Siga detenidamente todas las indicaciones sobre el sensor de seguridad en el manual de funcionamiento original en el CD-ROM adjunto.

**Pasos de montaje:**

1. Fijar las columnas en el suelo
2. Alinear las columnas
3. Fijar y alinear los kits de sensores de muting
4. Establecer la conexión eléctrica
5. Alinear y poner en marcha el transceptor de muting MLD530
6. Poner los kits de sensores de muting en marcha
7. *Lista de comprobación – Procesar antes de la primera puesta en marcha* (véase el manual de funcionamiento original del sensor de seguridad)

**Herramientas necesarias:**

- Kit de llaves Allen
- Kit de llaves hexagonal
- Nivel de burbuja de aire
- Perforadora de percusión con taladro de hormigón de 10 mm
- Martillo
- Destornillador de estrella

**Componentes do MLDSET**

(incluídos entre o material fornecido):

- ① UDC-yy00-S2
- ② Transceptor de muting MLD530-RT2M ou MLD530-RT3M
- ③ MLD-M002 ou MLD-M003
- ④ SET-AC-MTX.2-2S (T-Shape)
- ⑤ SET-AC-MTX.2-2SA (L-Shape)
- ⑥ AC-SCM5-BT
- ⑦ Chumbador de ancoragem W-FA/S  
Suporte tipo grampo BT-P40  
Gabarito de perfuração

**O cabo de conexão para MLD no comprimento adequado (interface de máquina) deve ser encomendado separadamente!**

**NOTA:**

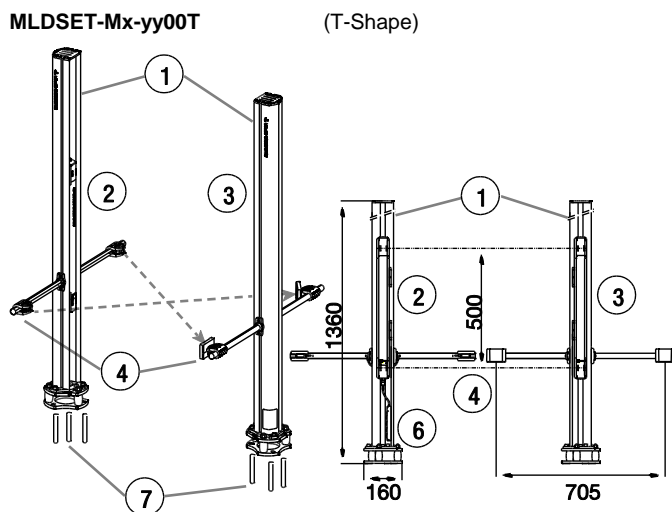
Siga com grande cuidado todas as indicações sobre o sensor de segurança que se encontram no manual de instruções original incluída no CD-ROM que acompanha o produto.

**Etapas de montagem:**

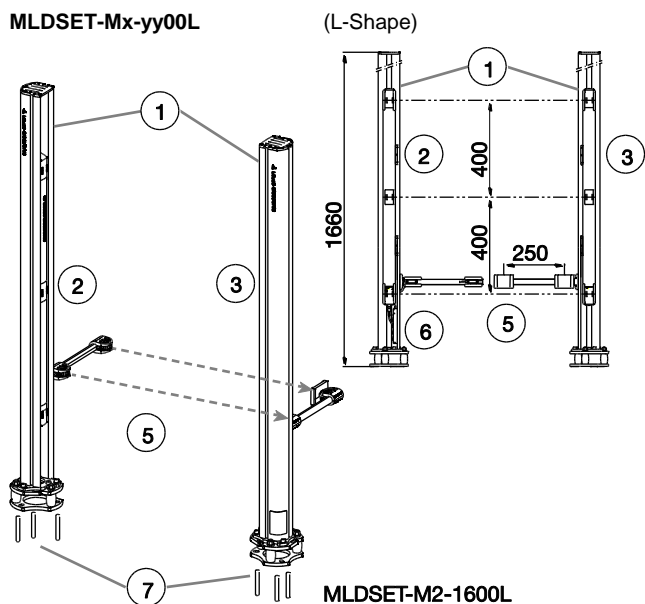
1. Fixar as colunas no chão
2. Alinhar as colunas
3. Fixar e alinhar os conjuntos de sensores de muting
4. Estabelecer a ligação eléctrica
5. Alinhar e comissionar o transceptor de muting MLD530
6. Comissionar os conjuntos de sensores de muting
7. *Preencher a lista de verificação antes da primeira colocação em funcionamento* (veja o manual de instruções original do sensor de segurança)

**Ferramentas necessárias:**

- Conjunto de chaves Allen
- Conjunto de chaves inglesas
- Nivel de bolha de ar
- Furadeira de impacto com broca para concreto de 10 mm
- Martelo
- Chave Philips



**MLDSET-M1-1300T**

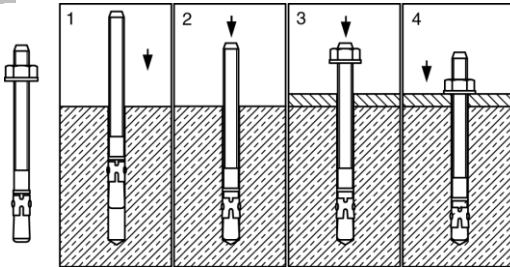


**MLDSET-M2-1600L**

### KITS DE DISPOSITIVOS DE SEGURIDAD MLDSET-M1 Y MLDSET-M2

### CONJUNTOS DE BARRERAS DE LUZ DE SEGURANÇA MLDSET-M1 E MLDSET-M2

#### Step 1



#### Pasos de trabajo:

##### 1. Fijar las columnas en el suelo

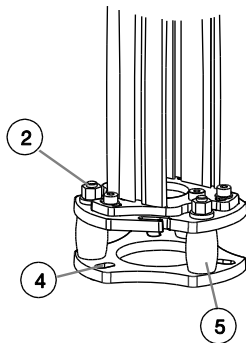
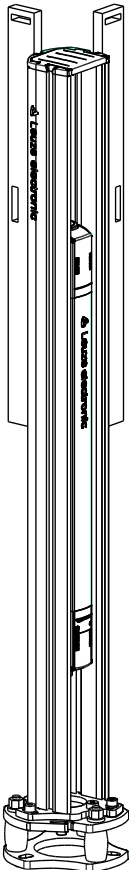
- ↪ Determine el punto central de fijación de la columna con ayuda de la placa de base y márquelo en el suelo.
- ↪ Coloque la plantilla de perforación sobre el punto central, alinéela y marque los orificios.
- ↪ Perfure los orificios de fijación según las instrucciones e inserte los anclajes de suelo.
- ↪ Coloque las columnas y apriételas.

#### Passos de trabalho:

##### 1. Fixar as colunas no chão

- ↪ Determine o ponto de fixação para as colunas com base na placa de chão e marque as posições no solo.
- ↪ Assente o gabarito para perfuração no centro, alinhe-o e marque os orifícios.
- ↪ Perfure esses pontos de acordo com as instruções e introduza os chumbadores no piso.
- ↪ Assente as colunas e fixe-as.

#### Step 2



##### 2. Alinear las columnas

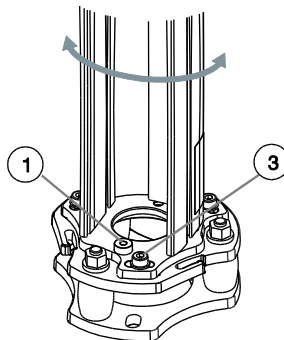
- ↪ Ajuste la columna aproximadamente con el nivel de burbuja (1).
- ↪ Ajuste en vertical la columna a través de los tornillos de ajuste (2) con ayuda del nivel de burbuja.
- ↪ Suelte los tornillos Allen (3) y ajuste la columna en sentido axial.

##### 2. Alinhar as colunas

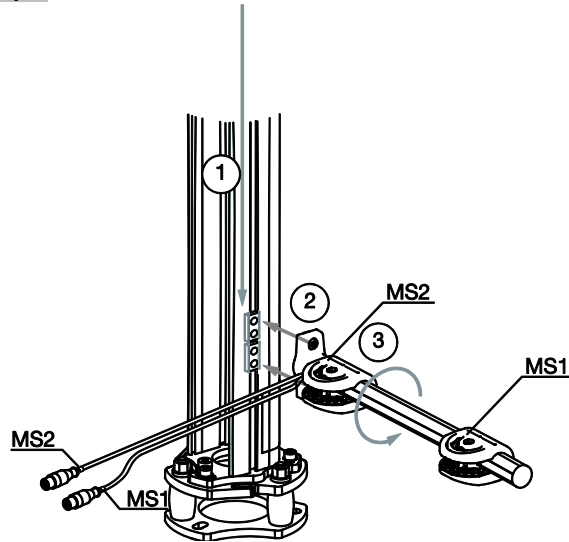
- ↪ Ajuste aproximadamente as colunas com a ajuda do nível de bolha de ar (1).
- ↪ Ajuste as colunas na vertical com os parafusos de ajuste (2), usando o nível de bolha de ar.
- ↪ Desaperte os parafusos de sextavado interno (3) e ajuste a coluna axialmente.

- ① Nivel de burbuja
- ② Tornillos de ajuste
- ③ Tornillos Allen
- ④ Orificios para anclajes de suelo, Ø 10 mm
- ⑤ Elemento amortiguador de plástico con autoretorno a la posición inicial

- ① Nível de bolha de ar
- ② Parafusos de ajuste
- ③ Parafusos de sextavado
- ④ Orifícios para chumbadores, Ø 10 mm
- ⑤ Elemento de mola em plástico com retorno automático



**Step 3**



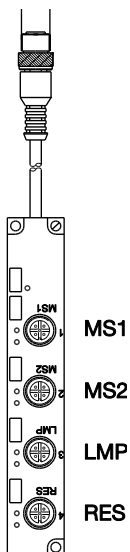
**3. Fijar y alinear los kits de sensores de muting**

- ↪ Inserte 2 tuercas correderas en cada ranura (1) respectivamente.
- ↪ Atornille los brazos sueltos a la altura prevista en las tuercas correderas (2).
- ↪ Ajuste la inclinación de los sensores y reflectores girando los brazos (3) y fíjelos.

**3. Fixar e alinhar os conjuntos de sensores de muting**

- ↪ Introduzir 2 porcas para ranhuras em T em cada ranhura (1).
- ↪ Enrosque os braços soltos nas porcas para ranhuras em T (2) na altura prevista.
- ↪ Ajuste a inclinação dos sensores e/ou refletor girando os braços (3) e fixando-os.

**Step 4**



**4. Establecer la conexión eléctrica**

- ↪ Enchufe AC-SCM5-BT en la hembra de 5 polos del sensor de seguridad (interfaz local).
- ↪ Enchufe los sensores de muting MS1 y MS2 en la respectiva hembra de AC-SCM5-BT.
- ↪ Dado el caso, enchufe adicionalmente componentes como lámparas de muting y tecla de arranque en AC-SCM5-BT.
- ↪ Conecte el cable de conexión (interfaz de máquina) con el sensor de seguridad y conéctelo a los componentes de control de la máquina tal y como se especifica en el manual de funcionamiento original.

**Asignación de pines**

Pin	Conexión a MLD	MS1	MS2	LMP	RES
1	24 V	24 V	24 V	24 V	24 V
2	MS2			RES/LMP	RES/LMP
3	0 V	0 V	0 V	0 V	0 V
4	MS1	MS1	MS2	RES/LMP	RES/LMP
5	RES/LMP				

**4. Estabelecer a ligação eléctrica**

- ↪ Conecte o AC-SCM5-BT ao conector fêmea de 5 polos do sensor de segurança (interface local).
- ↪ Conecte os sensores de muting MS1 e MS2 com o respectivo conector fêmea de AC-SCM5-BT.
- ↪ Se necessário, conecte, além disso, ao AC-SCM5-BT componentes como o indicador luminoso de muting e a tecla de partida.
- ↪ Una o cabo de conexão (interface de máquina) ao sensor de segurança e o conecte estes aos componentes de controle da máquina conforme descrito no manual de instruções original.

**Ocupação de pines**

Pino	Conexão ao MLD	MS1	MS2	LMP	RES
1	24 V	24 V	24 V	24 V	24 V
2	MS2			RES/LMP	RES/LMP
3	0 V	0 V	0 V	0 V	0 V
4	MS1	MS1	MS2	RES/LMP	RES/LMP
5	RES/LMP				

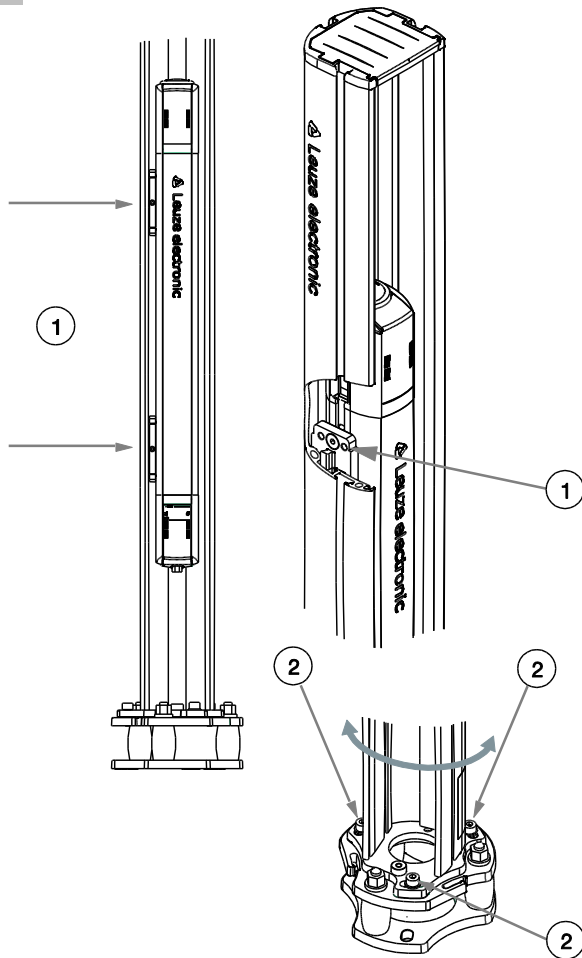
**Step 5**

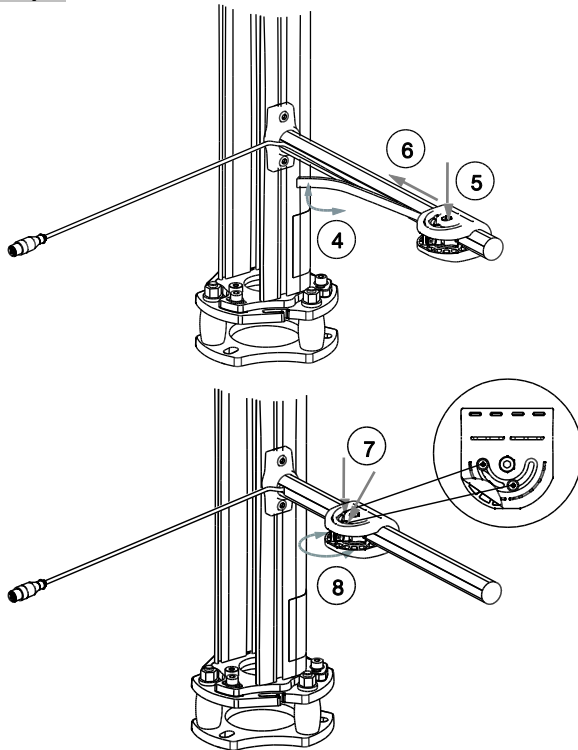
**5. Alinear y poner en marcha el transceptor de muting  
MLD530**

- ↪ Conecte el sensor de seguridad.
- ↪ Ajuste la altura del sensor de seguridad y del espejo de flector. Al soltar los tornillos Allen (1) los equipos se pueden desplazar ligeramente en la ranura.
- ↪ Ajuste la orientación axial del sensor de seguridad y del espejo deflector. Al soltar los tornillos Allen (2) se puede girar la columna completa con el equipo montado.

**5. Alinhar e comissionar o transceptor de muting  
MLD530**

- ↪ Ligue o sensor de segurança.
- ↪ Ajuste a altura do sensor de segurança e do espelho defletor. Depois de soltar os parafusos de sextavado interno (1), os aparelhos podem ser facilmente deslocados dentro da ranhura.
- ↪ Ajuste o alinhamento axial do sensor de segurança e do espelho defletor. A coluna completa com o aparelho incorporado pode ser girado facilmente depois de soltar os parafusos de sextavado interno (2).



**Step 6**

**6. Alinear y poner en marcha el kit de sensores de muting**
**A: Posicione los sensores y reflectores.**

- ↪ Suelte la cubierta del canal (4) y el tornillo Allen (5)
- ↪ Posicione los sensores y reflectores desplazándolos en la dirección del eje (6).
- ↪ Apriete de nuevo el tornillo Allen después de la alineación (5).
- ↪ Corte la cubierta del canal a la medida correcta y colóquela de nuevo (4).

**B: Alinee los sensores y los reflectores.**

- ↪ Suelte los dos tornillos de ranura en cruz (7).
- ↪ Ajuste el ángulo correcto de los sensores y reflectores girando (8).
- ↪ Apriete de nuevo los tornillos de ranura en cruz tras la alineación (7).
- ↪ Se puede partir de que se ha alcanzado la alineación óptima cuando se iluminan los LED verdes de los sensores de muting.

**6. Alinhar e comissionar os conjuntos de sensores de muting**
**A: posicione os sensores e os refletores.**

- ↪ Desaperte a cobertura do canal (4) e o parafuso de sextavado interno (5)
- ↪ Posicione os sensores e/ou refletores movendo na direção do eixo (6).
- ↪ Depois de alinhar, volte a apertar bem o parafuso de sextavado interno (5).
- ↪ Corte a cobertura do canal sob medida e volte a inseri-la novamente (4).

**B: alinhe os sensores e os refletores.**

- ↪ Desaperte os dois parafusos de fenda Philips (7).
- ↪ Defina o ângulo correto de sensores e/ou refletores, rodando (8).
- ↪ Depois de alinhar, volte a apertar bem os parafusos de fenda Philips (7).
- ↪ O alinhamento ideal terá sido atingido quando os LEDs verdes dos sensores de muting se acenderem!

**Step 7**
**7. Lista de comprobación – Procesar antes de la primera puesta en marcha**

- ↪ Ponga la máquina o la instalación en marcha siguiendo las indicaciones del manual de funcionamiento original del sensor de seguridad.

**8. Preencher a lista de verificação antes da primeira colocação em funcionamento**

- ↪ Comissione a máquina ou a instalação de acordo com as instruções do manual de instruções original do sensor de segurança.

Service / Support

Hotline: +49 8141 5350 – 111

E-Mail: [service.protect@leuze.de](mailto:service.protect@leuze.de)